

ГРАДСКА ОПШТИНА БАРАЈЕВО

Јавно комунално предузеће  
„10.ОКТОБАР“ Барајево  
Број: 263  
Датум: 04. 02.2022 .година  
Б а р а ј е в о

ГРАДСКА ОПШТИНА БАРАЈЕВО

РЕБАЛАНС 1 ПРОГРАМА ПОСЛОВАЊА ПРЕДУЗЕЋА ЗА 2022. ГОДИНУ  
ЈКП „10.ОКТОБАР“ БАРАЈЕВО

ОБРАЂИВАЧ: ЈКП „10.ОКТОБАР“ БАРАЈЕВО

За тачност података садржаних у материјалу, поступање у складу са законом и другим  
прописима и законитост предложеног одговоран је

директор Дарко Радивојевић

ПРЕДЛАГАЧ: ДИРЕКТОР

УСВАЈА: НАДЗОРНИ ОДБОР  
САГЛАСНОСТ ДАЈЕ: СКУПШТИНА ГРАДСКЕ ОПШТИНЕ БАРАЈЕВО

---

БАРАЈЕВО, ФЕБРУАР 2022. ГОДИНЕ

## **ОПШТЕ НАПОМЕНЕ**

Финансијака средства у укупном износу од 85.000.000,00 динара која су у програму пословања за 2022 годину била предвиђена за набавку возила путем оперативног лизинга сада се Ребалансом 1 Програма пословања у прилогу 15 део финансијских средстава у износу од 40.000.000,00 динара одређује за набавку специјалних возила путем оперативног лизинга за први квартал, а део средстава се у износу од 45.000.000,00 преусмерава за набавку комуналних возила у четвртном кварталу. Такође се у прилогу 17 предвиђа се донација три неотписана возила у укупном износу 264,000 динара.

## **САДРЖАЈ**

**1. МИСИЈА, ВИЗИЈА, ЦИЉЕВИ, РИЗИЦИ У ПОСЛОВАЊУ И АКТИВНОСТИ КОЈЕ ПРЕДУЗЕЋЕ ПЛАНИРА ДА СПРОВЕДЕ У ЦИЉУ УНАПРЕЂЕЊА КОРПОРАТИВНОГ УПРАВЉАЊА.**

**2. ОРГАНИЗАЦИОНА СТРУКТУРА, ШЕМА**

**3. ОСНОВЕ ЗА ИЗРАДУ ПРОГРАМА ПОСЛОВАЊА ЗА 2022 ГОДИНУ**

**4. ФИЗИЧКИ ОБИМ АКТИВНОСТИ ЗА 2022**

**5. ФИНАНСИЈСКЕ ПРОЈЕКЦИЈЕ И ТЕКСТУАЛНО ОБРАЗЛОЖЕЊЕ ПОЗИЦИЈА**

**6. ПОЛИТИКА ЗАРАДА И ЗАПОШЉАВАЊА**

**7. ИНВЕСТИЦИЈЕ**

**8. ЗАДУЖЕНОСТ**

**9. ПЛАНИРАНА ФИНАНСИЈСКА СРЕДСТВА ЗА НАБАВКУ ДОБАРА РАДОВА И УСЛУГА ЗА ОБАВЉАЊЕ ДЕЛАТНОСТИ И СРЕДСТВА ЗА ПОСЕБНЕ НАМЕНЕ.**

## **ОСНОВНИ СТАТУСНИ ПОДАЦИ**

Пословно име: Јавно комунално предузеће „10.Октобар“ Барајево

Седиште: Барајево, Барајевска бр.1

Претежна делатност: Сакупљање отпада који није опасан 38.11

Матични број: 07006578

Пиб: 101412482

Надлежно министарство: Министарство привреде

## **1.МИСИЈА, ВИЗИЈА, ЦИЉЕВИ**

### **МИСИЈА**

-Јасна оријентација ка крајњем кориснику у смислу вршења комуналних услуга на квалитетан начин.

-Планиран и стабилан развој уз сталну имплементацију иновативних идеја и уважавање еколошких принципа.

### **ВИЗИЈА**

-Савремено успешно предузеће у области комуналних делатности,сакупљање и управљање комуналног отпада, његовог одвожења, правилног третмана, безбедног одлагања и комуналне делатности управљање и одржавање гробљима.

### **ЦИЉЕВИ**

-Повећање степена задовољења наших корисника ради постизања међусобних партнерских односа.

-Промене у организационој структури и кадровске промене

-Укидање свих непотребних набавки роба и услуга и смањење трошкова пословања;

-Побољшање и ефикасно обављање комуналних услуга, сакупљање и одвожење комуналног отпада, правилан третман и безбедно одлагање.

-Обављање услуга изношења смећа са што мање губитака

-Брига о заштити животне средине;

-Побољшање наплате услуга изношења смећа;

-Боља опремљеност кантама, контејнерима и основним средствима (аутосмећар)за вршење услуга изношења смећа

## **РИЗИЦИ У ПОСЛОВАЊУ**

## 1. УПРАВЉАЊЕ РИЗИЦИМА

Јавно комунално предузеће „10. октобар“, као и свако друго предузеће, у својим пословним активностима перманентно је везано за неизвесност и ризик. Управљање ризицима представља неопходну технику без које би функционисање предузећа било знатно отежано. То је посебна пословна функција чији је задатак да препозна, оцени, управља и контролише ризике пословања, тј. системски управља ризицима којима је изложено пословање. У том смислу, процес управљања ризицима подразумева одређивање сопствених капацитета за ношење ризика, као и разумевање опасности које се приликом суочавања са ризицима јављају. Активности које управљање ризицима обухвата доприносе побољшању контролисања ризика и оптимизацији распоређивања средстава. Одговарајуће управљање ризицима од кључног је значаја за успешност пословања предузећа. То је процес који има за циљ да заштити имовину и добит предузећа, обухватајући активности усмеравања и проналажења најбољег начина управљања, омогућавајући на тај начин стабилност, развој и остварење циљева пословања. Ризици са којима се Предузеће суочава у свом пословању и на које усмерава посебну пажњу у смислу контролисања и управљања су следећи: **ризик ликвидности, кредитни ризик, оперативни ризик, ризик капитала, технолошки ризик, правни/регулативни ризик и ризик по репутацију.**

**Ризик ликвидности или ликвидносни ризик** представља ризик да предузеће не поседује довољно ликвидних средстава за измиривање доспелих обавеза или да дође до неочекиваних одлива ликвидних средстава. Предузеће има адекватну ликвидност ако успева да измири своје краткорочне обавезе према редоследу њиховог доспећа на наплату, а да при том не угрози своје даље пословање. Дакле, под оптималном ликвидношћу се сматра мера платежне способности које дозвољава да се испуне све платежне обавезе које ће се са сигурношћу појавити и која поред тога садржи резерве за одређене потенцијалне обавезе које се могу уз адекватну прецизност проценити. У резерве средстава плаћања убрајају се и неискоришћене кредитне линије код пословних банака, као и свака друга могућност за прикупљање средстава плаћања у том року. Предузеће управља ризиком ликвидности одржавајући одговарајуће новчане резерве континуираним праћењем планираног и стварног новчаног тока, као и одржавањем адекватног односа доспећа финансијских средстава и обавеза.

Предузеће анализира ликвидност на основу финансијских извештаја при чему користи индикаторе ликвидности: индикатор опште ликвидности и индикатор убрзане ликвидности.

**Кредитни ризик** се дефинише као ризик неизвршења обавезе по основу насталог дуга, тј. неплаћања главнице и камате од стране дужника. Предузеће предузима све неопходне мере како би уговорне стране испуниле своје обавезе у погледу квантитета, квалитета и уговореног рока.

**Оперативни ризик** се односи на потенцијалне губитке који проистичу из неадекватних или погрешних интерних процеса, неодговарајуће организације, лошег управљања, погрешне контроле и људских фактора. Дакле, предузеће је изложено оперативном ризику због низа чинилаца и фактора као што су људски фактор, технички фактор, процесне радње и информациона технологија. У том смислу, предузеће је усмерено да наведене факторе ризика смањи и сведе на најмању могућу меру.

Предузеће се определило за финансијски концепт капитала и његово очување према коме је капитал дефинисан на основу номиналних новчаних јединица.

**Циљ управљања капиталом** је да предузеће задржи способност да настави са својим пословањем у наредном периоду, како би очувало оптималну структуру капитала.

**Технолошки ризик** представља ризик могућег прекида пословних операција везаних за компјутерске или софтверске проблеме који узрокују губитак. Предузеће управља овим ризиком тако што поред стално ангажованих запослених, ангажује и специјализована предузећа са којима склала уговоре о редовном одржавању пре свега софтверских решења која се примењују у пословању.

**Правни/регулативни ризик** представља ризик непоштовања или погрешног тумачења и примене Закона и Законских норми. Предузеће посебно води рачуна о управњу овим ризиком и доследно се поштују све обавезе прописане Законима и Прописима.

**Ризик по репутацију** је ризик да углед предузећа буде угрожен због неких догађаја или радњи. Један од основних циљева предузећа је да задовољи потребе свих корисника у највећој могућој мери, с обзиром да је пословање директно усмерено на велики део грађана Барајева, и у том смислу веома се води рачуна да репутација предузећа буде на високом нивоу.

## **АКТИВНОСТИ КОЈЕ ПРЕДУЗЕЋЕ ПЛАНИРА ДА СПРОВЕДЕ У ЦИЉУ КОРПОРАТИВНОГ УПРАВЉАЊА**

Корпоративно управљање као скуп система, принципа и процес који се примењује у самом процесу управљања предузећем подразумева адекватну расподелу функције управљања и руковођења која доводе до општег задовољства како интерних тако и екстерних интересних страна. У току претходне 2021. године и у наредној 2022. години предузеће ће у циљу унапређења корпоративног управљања поставити ефективно и транспарентно финансијско управљање и контролу, увести функционално независан систем интерне ревизије и успоставити релевантну организациону структуру.

## **2. ОРГАНИЗАЦИОНА СТРУКТУРА -ШЕМА**

Правилником о унутрашњој организацији и систематизацији утврђен је број, квалификациона структура, опис послова и стручна оспособљеност запослених потребна за извршавање програмских задатака из делатности предузећа.

Директор организује и води пословање предузећа сагласно утврђеној пословној политици, плановима и програмима рада и пословања предузећа.

Извршни директор обавља и друге послове сагласно утврђеној пословној политици, плановима и програмима рада и пословања предузећа, као и овлашћењима и задужењима пренетим од стране директора предузећа.

Послови предузећа организовани су по следећим организационим целинама, систематизовани су и описани у оквиру:

- Сектор заједничких послова;
- Сектор техничких послова

У оквиру сектора заједничких послова има следеће службе;

- Служба општинских, правних и кадровских послова
- Служба комерцијално - финансијских и рачуноводствених послова;

У оквиру сектора техничких послова има следеће службе;

- Служба комуналне делатности, механизације и транспорта;
- Служба управљања одржавања гробаља и јавних зелених површина

Извршни директори економских и оперативних послова и руководиоци сектора и служби у предузећу за свој рад непосредно одговарају директору.

Управљање у јавном предузећу организовано је као једнодомно. Органи управљања предузећа су:

- Надзорни одбор;
- Директор предузећа;

Директора предузећа именује оснивач уз спровођење јавног конкурса.

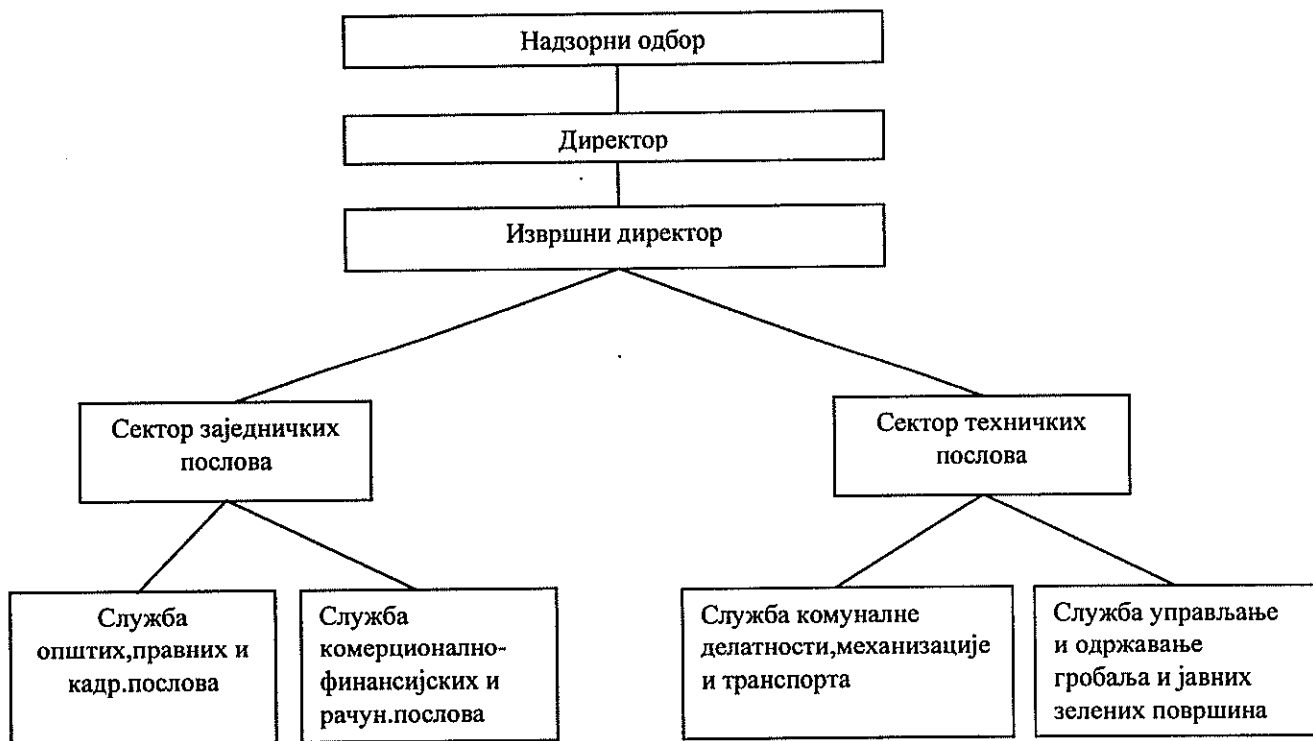
Надзорни одбор јавног предузећа има три члана које именује оснивач, Скупштина градске општине Барајево.



## ШЕМА ОРГАНИЗАЦИЈЕ ПРЕДУЗЕЋА - СТРУКТУРА ПРЕДУЗЕЋА

Организациона шема предузећа утврђена је Правилником о унутрашњој организацији и систематизацији послова.

За реализацију овог програма пословања, поред органа управљања, одговорни су и непосредни руководиоци служби.



## **МЕНАЏМЕНТ ПРЕДУЗЕЋА**

Решењем Скупштине градске општине Барајево (број:06-56/2019-354 од 20.12.2019.) именован је Директор на период до четири године од дана именовања.

Надзорни одбор чине: Зоран Даворија- Председник (Решење 06-27/2020-24 од 09.10.2020)

Миленко Грубовић-члан (Решење 06-27/2020-24 од 09.10.2020)

Гордана Јелић-члан из реда запослених (Решење 06-27/2020-24 од 09.10.2020)

## **1в. ИЗВОРИ ФИНАНСИРАЊА ПРЕДУЗЕЋА**

- Приходи од продаје производа и услуга на тржишту (за текуће пословне инвестиције)
- Будет Општине Барајево (за инвестициона улагања)
- Донације (за инвестициона улагања)
- Субвенције;

## БИЛАНС СТАЊА на дан 31.12.2021. године

у 000 динара

Група рачуна, рачун	ПОЗИЦИЈА	АОП	План на дан 31.12.2021.	Реализација (процена) на дан 31.12.2021.
1	2	3	4	5
	<b>АКТИВА</b>			
00	<b>А. УПИСАНИ А НЕУПЛАЋЕНИ КАПИТАЛ</b>	0001		
	<b>Б. СТАЛНА ИМОВИНА</b>	0002	111,438	76,668
	(0003 + 0009 + 0017 + 0018 + 0028)			
01	<b>И. НЕМАТЕРИЈАЛНА ИМОВИНА</b>	0003	0	0
	(0004 + 0005 + 0006 + 0007 + 0008)			
010	1. Улагања у развој	0004		
011, 012 и 014	2. Концесије, патенти, лиценце, робне и услужне марке, софтвер и остала нематеријална имовина	0005		
013	3. Гудвил	0006		
015 и 016	4. Нематеријална имовина узета у лизинг и нематеријална имовина у припреми	0007		
017	5. Аванси за нематеријалну имовину	0008		
02	<b>II. НЕКРЕТНИНЕ, ПОСТРОЈЕЊА И ОПРЕМА</b>	0009	111,438	76,668
	(0010 + 0011 + 0012 + 0013 + 0014 + 0015 + 0016)			
020, 021 и 022	1. Земљиште и грађевински објекти	0010	6,201	6,607
023	2. Постројења и опрема	0011	100,722	65,696
024	3. Инвестиционе некретнине	0012		
025 и 027	4. Некретнине, постројења и опрема узети у лизинг и некретнине, постројења и опрема у припреми	0013	4,515	4,365
026 и 028	5. Остале некретнине, постројења и опрема и улагања на туђим некретнинама, постројењима и опреми	0014		
029 (део)	6. Аванси за некретнине, постројења и опрему у земљи	0015		
029 (део)	7. Аванси за некретнине, постројења и опрему у иностранству	0016		
03	<b>III. БИОЛОШКА СРЕДСТВА</b>	0017	0	0
04 и 05	<b>IV. ДУГОРОЧНИ ФИНАНСИЈСКИ ПЛАСМАНИ И ДУГОРОЧНА ПОТРАЖИВАЊА</b>	0018	0	0
	(0019 + 0020 + 0021 + 0022 + 0023 + 0024 + 0025 + 0026 + 0027)			
040 (део), 041 (део) и 042 (део)	1. Учешћа у капиталу правних лица (осим учешћа у капиталу која се вреднују методом учешћа)	0019		
040 (део), 041 (део), 042 (део)	2. Учешћа у капиталу која се вреднују методом учешћа	0020		
043, 050 (део) и 051 (део)	3. Дугорочни пласмани матичном, зависним и осталим повезаним лицима и дугорочна потраживања од тих лица у земљи	0021		
044, 050 (део), 051 (део)	4. Дугорочни пласмани матичном, зависним и осталим повезаним лицима и дугорочна потраживања од тих лица у иностранству	0022		
045 (део) и 053 (део)	5. Дугорочни пласмани (дати кредити и зајмови) у земљи	0023		
045 (део) и 053 (део)	6. Дугорочни пласмани (дати кредити и зајмови) у иностранству	0024		
046	7. Дугорочна финансијска улагања (картије од вредности које се вреднују по амортизованој вредности)	0025		
047	8. Откупљене сопствене акције и откупљени сопствени удели	0026		
048, 052, 054, 055 и 056	9. Остали дугорочни финансијски пласмани и остала дугорочна потраживања	0027		
28 (део) осим 288	<b>V. ДУГОРОЧНА АКТИВНА ВРЕМЕНСКА РАЗГРАНИЧЕЊА</b>	0028		
288	<b>В. ОДЛОЖЕНА ПОРЕСКА СРЕДСТВА</b>	0029		
	<b>Г. ОБРТНА ИМОВИНА</b>	0030	19,443	33,205
	(0031 + 0037 + 0038 + 0044 + 0048 + 0057 + 0058)			

Група рачуна, рачун	ПОЗИЦИЈА	АОП	План на дан 31.12.2021	Реализација (процена) на дан 31.12.2021
1	2	3	4	5
Класа 1, осим групе рачуна 14	I. ЗАЛИХЕ (0032 + 0033 + 0034 + 0035 + 0036)	0031	6,425	6,500
10	1. Материјал, резервни делови, алат и ситан инвентар	0032	6,250	6,480
11 и 12	2. Недовршена производа и готови производи	0033		
13	3. Роба	0034		
150, 152 и 154	4. Плаћени аванси за залихе и услуге у земљи	0035	175	20
151, 153 и 155	5. Плаћени аванси за залихе и услуге у иностранству	0036		
14	II. СТАЛНА ИМОВИНА КОЈА СЕ ДРЖИ ЗА ПРОДАЈУ И ПРЕСТАНАК ПОСЛОВАЊА	0037		
20	III. ПОТРАЖИВАЊА ПО ОСНОВУ ПРОДАЈЕ (0039 + 0040 + 0041 + 0042 + 0043)	0038	8,236	9,324
204	1. Потраживања од купаца у земљи	0039	8,236	9,324
205	2. Потраживања од купаца у иностранству	0040		
200 и 202	3. Потраживања од матичног, зависних и осталих повезаних лица у земљи	0041		
201 и 203	4. Потраживања од матичног, зависних и осталих повезаних лица у иностранству	0042		
206	5. Остала потраживања по основу продаје	0043		
21, 22 и 27	IV. ОСТАЛА КРАТКОРОЧНА ПОТРАЖИВАЊА (0045 + 0046 + 0047)	0044		2,346
21, 22 осим 223 и 224, и 27	1. Остала потраживања	0045		2,346
223	2. Потраживања за више плаћен порез на добитак	0046		
224	3. Потраживања по основу преплаћених осталих пореза и доприноса	0047		
23	V. КРАТКОРОЧНИ ФИНАНСИЈСКИ ПЛАСМАНИ (0049 + 0050 + 0051 + 0052 + 0053 + 0054 + 0055 + 0056)	0048	450	0
230	1. Краткорочни кредити и пласмани - матично и зависна правна лица	0049		
231	2. Краткорочни кредити и пласмани - остала повезана правна лица	0050		
232, 234 (део)	3. Краткорочни кредити, зајмови и пласмани у земљи	0051		
233, 234 (део)	4. Краткорочни кредити, зајмови и пласмани у иностранству	0052		
235	5. Хартије од вредности које се вреднују по амортизованој вредности	0053		
236 (део)	6. Финансијска средства која се вреднују по фер вредности кроз Биланс успеха	0054		
237	7. Откупљене сопствене акције и откупљени сопствени удели	0055		
236 (део), 238 и 239	8. Остали краткорочни финансијски пласмани	0056	450	
24	VI. ГОТОВИНА И ГОТОВИНСКИ ЕКВИВАЛЕНТИ	0057	3,111	13,718
28 (део), осим 288	VII. КРАТКОРОЧНА АКТИВНА ВРЕМЕНСКА РАЗГРАНИЧЕЊА	0058	1,221	1,317
88	Д. УКУПНА АКТИВА = ПОСЛОВНА ИМОВИНА (0001 + 0002 + 0029 + 0030)	0059	130,881	109,873
	Ђ. ВАНБИЛАНСНА АКТИВА	0060		
	ПАСИВА			
	А. КАПИТАЛ (0402 + 0403 + 0404 + 0405 + 0406 - 0407 + 0408 + 0411 - 0412) ≥ 0	0401	80,123	88,539
30, осим 308	I. ОСНОВНИ КАПИТАЛ	0402	947	100
31	II. УПИСАНИ А НЕУПЛАЋЕНИ КАПИТАЛ	0403		
306	III. ЕМИСИОНА ПРЕМИЈА	0404		
32	IV. РЕЗЕРВЕ	0405		847
330 и потражени салдо рачуна 331, 332, 333, 334, 335, 336 и 337	V. ПОЗИТИВНЕ РЕВАЛОРИЗАЦИОНЕ РЕЗЕРВЕ И НЕРЕАЛИЗОВАНИ ДОБИЦИ ПО ОСНОВУ ФИНАНСИЈСКИХ СРЕДСТАВА И ДРУГИХ КОМПОНЕНТИ ОСТАЛОГ СВЕОБУХВАТНОГ РЕЗУЛТАТА	0406		

Група рачуна, рачун	ПОЗИЦИЈА	АОП	План на дан 31.12.2021.	Реализација (процена) на дан 31.12.2021.
1	2	3	4	5
дуговни салдо рачуна 331, 332, 333, 334, 335, 336 и 337	VI. НЕРЕАЛИЗОВАНИ ГУБИЦИ ПО ОСНОВУ ФИНАНСИЈСКИХ СРЕДСТАВА И ДРУГИХ КОМПОНЕНТИ ОСТАЛОГ СВЕОБУХВАТНОГ РЕЗУЛТАТА	0407		
34	VII. НЕРАСПОРЕЂЕНИ ДОБИТАК (0409 + 0410)	0408	79,176	87,592
340	1. Нераспоређени добитак ранијих година	0409	78,382	87,592
341	2. Нераспоређени добитак текуће године	0410	794	
	VIII. УЧЕШЋА БЕЗ ПРАВА КОНТРОЛЕ	0411		
35	IX. ГУБИТАК (0413 + 0414)	0412		
350	1. Губитак ранијих година	0413		
351	2. Губитак текуће године	0414		
	Б. ДУГОРОЧНА РЕЗЕРВИСАЊА И ДУГОРОЧНЕ ОБАВЕЗЕ (0416 + 0420 + 0428)	0415	25,500	0
40	I. ДУГОРОЧНА РЕЗЕРВИСАЊА (0417+0418+0419)	0416	0	0
404	1. Резервисања за накнаде и друге бенефиције запослених	0417		
400	2. Резервисања за трошкове у гарантном року	0418		
40, осим 400 и 404	3. Остала дугорочна резервисања	0419		
41	II. ДУГОРОЧНЕ ОБАВЕЗЕ (0421 + 0422 + 0423 + 0424 + 0425 + 0426 + 0427)	0420	25,500	0
410	1. Обавезе које се могу конвертовати у капитал	0421		
411 (део) и 412 (део)	2. Дугорочни кредити и остале дугорочне обавезе према матичном, зависним и осталим повезаним лицима у земљи	0422		
411 (део) и 412 (део)	3. Дугорочни кредити и остале дугорочне обавезе према матичном, зависним и осталим повезаним лицима у иностранству	0423		
414 и 416 (део)	4. Дугорочни кредити, зајмови и обавезе по основу лизинга у земљи	0424	25,500	
415 и 416 (део)	5. Дугорочни кредити, зајмови и обавезе по основу лизинга у иностранству	0425		
413	6. Обавезе по емитованим хартијама од вредности	0426		
419	7. Остале дугорочне обавезе	0427		
49 (део), осим 498 и 495 (део)	III. ДУГОРОЧНА ПАСИВНА ВРЕМЕНСКА РАЗГРАНИЧЕЊА	0428		
498	В. ОДЛОЖЕНЕ ПОРЕСКЕ ОБАВЕЗЕ	0429		
495 (део)	Г. ДУГОРОЧНИ ОДЛОЖЕНИ ПРИХОДИ И ПРИМЉЕНЕ ДОНАЦИЈЕ	0430		
	Д. КРАТКОРОЧНА РЕЗЕРВИСАЊА И КРАТКОРОЧНЕ ОБАВЕЗЕ (0432 + 0433 + 0441 + 0442 + 0449 + 0453 + 0454)	0431		
467	I. КРАТКОРОЧНА РЕЗЕРВИСАЊА	0432		
42, осим 427	II. КРАТКОРОЧНЕ ФИНАНСИЈСКЕ ОБАВЕЗЕ (0434 + 0435 + 0436 + 0437 + 0438 + 0439 + 0440)	0433	25,258	21,334
420 (део) и 421 (део)	1. Обавезе по основу кредита према матичном, зависним и осталим повезаним лицима у земљи	0434	0	0
420 (део) и 421 (део)	2. Обавезе по основу кредита према матичном, зависним и осталим повезаним лицима у иностранству	0435		
422 (део), 424 (део), 425 (део), и 429 (део)	3. Обавезе по основу кредита и зајмова од лица која нису домаће банке	0436		
422 (део), 424 (део), 425 (део) и 429 (део)	4. Обавезе по основу кредита од домаћих банака	0437		
423, 424 (део), 425 (део) и 429 (део)	5. Кредити, зајмови и обавезе из иностранства	0438		
426	6. Обавезе по краткорочним хартијама од вредности	0439		
428	7. Обавезе по основу финансијских деривата	0440		
430	III. ПРИМЉЕНИ АВАНСИ, ДЕПОЗИТИ И КАУЦИЈЕ	0441		

Група рачуна, рачун	ПОЗИЦИЈА	АОП	План на дан 31.12.2021.	Реализација (процена) на дан 31.12.2021.
1	2	3	4	5
43, осим 430	IV. ОБАВЕЗЕ ИЗ ПОСЛОВАЊА (0443 + 0444 + 0445 + 0446 + 0447 + 0448)	0442	1,211	1,100
431 и 433	1. Обавезе према добављачима - матична, зависна правна лица и остала повезана лица у земљи	0443		
432 и 434	2. Обавезе према добављачима - матична, зависна правна лица и остала повезана лица у иностранству	0444		
435	3. Обавезе према добављачима у земљи	0445	1,211	1,100
436	4. Обавезе према добављачима у иностранству	0446		
439 (део)	5. Обавезе по меницама	0447		
439 (део)	6. Остале обавезе из пословања	0448		
44,45,46, осим 467, 47 и 48	V. ОСТАЛЕ КРАТКОРОЧНЕ ОБАВЕЗЕ (0450 + 0451 + 0452)	0449	3,794	
44, 45 и 46 осим 467	1. Остале краткорочне обавезе	0450	3,274	
47,48 осим 481	2. Обавезе по основу пореза на додату вредност и осталих јавних прихода	0451	520	519
481	3. Обавезе по основу пореза на добитак	0452		
427	VI. ОБАВЕЗЕ ПО ОСНОВУ СРЕДСТАВА НАМЕЊЕНИХ ПРОДАЈИ И СРЕДСТАВА ПОСЛОВАЊА КОЈЕ ЈЕ ОБУСТАВЉЕНО	0453		
49 (део) осим 498	VII. КРАТКОРОЧНА ПАСИВНА ВРЕМЕНСКА РАЗГРАНИЧЕЊА	0454	20,253	19,715
	Ђ. ГУБИТАК ИЗНАД ВИСИНЕ КАПИТАЛА (0415 + 0429 + 0430 + 0431 - 0059) ≥ 0 = 0407 + 0412 - 0402 - 0403 - 0404 - 0405 - 0406 - 0408 - 0411) ≥ 0	0455		
	E. УКУПНА ПАСИВА (0401 + 0415 + 0429 + 0430 + 0431 - 0455)	0456	130,881	109,873
89	Ж. ВАНБИЛАНСНА ПАСИВА	0457		

**БИЛАНС УСПЕХА**  
за период од 01.01.2021. до 31.12.2021. године

у 000 динара

Група рачуна, рачун	ПОЗИЦИЈА	АОП	План 01.01-31.12.2021.	Реализација (процена) 01.01-31.12.2021.
1	2	3	4	5
	<b>А. ПОСЛОВНИ ПРИХОДИ</b> (1002 + 1005 + 1008 + 1009 - 1010 + 1011 + 1012)	1001	155,301	147,787
60	I. ПРИХОДИ ОД ПРОДАЈЕ РОБЕ (1003 + 1004)	1002	0	0
600, 602 и 604	1. Приходи од продаје робе на домаћем тржишту	1003		
601, 603 и 605	2. Приходи од продаје роба на иностраном тржишту	1004		
61	II. ПРИХОДИ ОД ПРОДАЈЕ ПРОИЗВОДА И УСЛУГА (1006 + 1007)	1005	155,301	147,787
610, 612 и 614	1. Приходи од продаје производа и услуга на домаћем тржишту	1006	138,201	147,787
611, 613 и 615	2. Приходи од продаје производа и услуга на иностраном тржишту	1007		
62	III. ПРИХОДИ ОД АКТИВИРАЊА УЧИНАКА И РОБЕ	1008		
630	IV. ПОВЕЋАЊЕ ВРЕДНОСТИ ЗАЛИХА НЕДОВРШЕНИХ И ГОТОВИХ ПРОИЗВОДА	1009		
631	V. СМАЊЕЊЕ ВРЕДНОСТИ ЗАЛИХА НЕДОВРШЕНИХ И ГОТОВИХ ПРОИЗВОДА	1010		
64 и 65	VI. ОСТАЛИ ПОСЛОВНИ ПРИХОДИ	1011		
68, осим 683, 685 и 686	VII. ПРИХОДИ ОД УСКЛАЂИВАЊА ВРЕДНОСТИ ИМОВИНЕ (ОСИМ ФИНАНСИЈСКЕ)	1012		
	<b>Б. ПОСЛОВНИ РАСХОДИ</b> (1014 + 1015 + 1016 + 1020 + 1021 + 1022 + 1023 + 1024)	1013	169,571	141,545
50	I. НАБАВНА ВРЕДНОСТ ПРОДАТЕ РОБЕ	1014		
51	II. ТРОШКОВИ МАТЕРИЈАЛА, ГОРИВА И ЕНЕРГИЈЕ	1015	29,700	25,745
52	III. ТРОШКОВИ ЗАРАДА, НАКНАДА ЗАРАДА И ОСТАЛИ ЛИЧНИ РАСХОДИ (1017 + 1018 + 1019)	1016	107,884	90,000
520	1. Трошкови зарада и накнада зарада	1017	73,367	66,807
521	2. Трошкови пореза и доприноса на зараде и накнаде зарада	1018	13,132	11,959
52 осим 520 и 521	3. Остали лични расходи и накнаде	1019	21,385	11,234
540	IV. ТРОШКОВИ АМОРТИЗАЦИЈЕ	1020	13,000	8,000
58, осим 583, 585 и 586	V. РАСХОДИ ОД УСКЛАЂИВАЊА ВРЕДНОСТИ ИМОВИНЕ (ОСИМ ФИНАНСИЈСКЕ)	1021		
53	VI. ТРОШКОВИ ПРОИЗВОДНИХ УСЛУГА	1022	12,675	12,800
54, осим 540	VII. ТРОШКОВИ РЕЗЕРВИСАЊА	1023		
55	VIII. НЕМАТЕРИЈАЛНИ ТРОШКОВИ	1024	6,312	5,000
	<b>В. ПОСЛОВНИ ДОБИТАК</b> (1001 - 1013) ≥ 0	1025		6,242
	<b>Г. ПОСЛОВНИ ГУБИТАК</b> (1013 - 1001) ≥ 0	1026	14,270	
	<b>Д. ФИНАНСИЈСКИ ПРИХОДИ</b> (1028 + 1029 + 1030 + 1031)	1027	9,600	841
660 и 661	I. ФИНАНСИЈСКИ ПРИХОДИ ИЗ ОДНОСА СА МАТИЧНИМ, ЗАВИСНИМ И ОСТАЛИМ ПОВЕЗАНИМ ЛИЦИМА	1028		
662	II. ПРИХОДИ ОД КАМАТА	1029	600	
663 и 664	III. ПОЗИТИВНЕ КУРСНЕ РАЗЛИКЕ И ПОЗИТИВНИ ЕФЕКТИ ВАЛУТНЕ КЛАУЗУЛЕ	1030		
665 и 669	IV. ОСТАЛИ ФИНАНСИЈСКИ ПРИХОДИ	1031	9,000	841
	<b>Ђ. ФИНАНСИЈСКИ РАСХОДИ</b> (1033 + 1034 + 1035 + 1036)	1032	500	10
580 и 581	I. ФИНАНСИЈСКИ РАСХОДИ ИЗ ОДНОСА СА МАТИЧНИМ, ЗАВИСНИМ И ОСТАЛИМ ПОВЕЗАНИМ ЛИЦИМА	1033		
582	II. РАСХОДИ КАМАТА	1034	500	10
583 и 584	III. НЕГАТИВНЕ КУРСНЕ РАЗЛИКЕ И НЕГАТИВНИ ЕФЕКТИ ВАЛУТНЕ КЛАУЗУЛЕ	1035		
585 и 589	IV. ОСТАЛИ ФИНАНСИЈСКИ РАСХОДИ	1036		
	<b>Е. ДОБИТАК ИЗ ФИНАНСИРАЊА</b> (1027 - 1032) ≥ 0	1037	9,100	831
	<b>Ж. ГУБИТАК ИЗ ФИНАНСИРАЊА</b> (1032 - 1027) ≥ 0	1038		

Група рачуна, рачун	ПОЗИЦИЈА	АОП	План 01.01-31.12.2021.	Реализација (процена) 01.01-31.12.2021.
1	2	3	4	5
683, 685 и 686	З. ПРИХОДИ ОД УСКЛАЂИВАЊА ВРЕДНОСТИ ФИНАНСИЈСКЕ ИМОВИНЕ КОЈА СЕ ИСКАЗУЈЕ ПО ФЕР ВРЕДНОСТИ КРОЗ БИЛАНС УСПЕХА	1039	6,770	
583, 585 и 586	И. РАСХОДИ ОД УСКЛАЂИВАЊА ВРЕДНОСТИ ФИНАНСИЈСКЕ ИМОВИНЕ КОЈА СЕ ИСКАЗУЈЕ ПО ФЕР ВРЕДНОСТИ КРОЗ БИЛАНС УСПЕХА	1040	750	9,000
67	Ј. ОСТАЛИ ПРИХОДИ	1041	6,000	2,000
57	К. ОСТАЛИ РАСХОДИ	1042	5,800	
	Л. УКУПНИ ПРИХОДИ (1001 + 1027 + 1039 + 1041)	1043	177,671	150,628
	Љ. УКУПНИ РАСХОДИ (1013 + 1032 + 1040 + 1042)	1044	176,621	150,555
	М. ДОБИТАК ИЗ РЕДОВНОГ ПОСЛОВАЊА ПРЕ ОПОРЕЗИВАЊА (1043 - 1044) ≥ 0	1045	1,050	73
	Н. ГУБИТАК ИЗ РЕДОВНОГ ПОСЛОВАЊА ПРЕ ОПОРЕЗИВАЊА (1044 - 1043) ≥ 0	1046		
69-59	Њ. ПОЗИТИВАН НЕТО ЕФЕКАТ НА РЕЗУЛТАТ ПО ОСНОВУ ДОБИТКА ПОСЛОВАЊА КОЈЕ СЕ ОБУСТАВЉА, ПРОМЕНА РАЧУНОВОДСТВЕНИХ ПОЛИТИКА И ИСПРАВКИ ГРЕШАКА ИЗ РАНИЈИХ ПЕРИОДА	1047		
59-69	О. НЕГАТИВАН НЕТО ЕФЕКАТ НА РЕЗУЛТАТ ПО ОСНОВУ ГУБИТКА ПОСЛОВАЊА КОЈЕ СЕ ОБУСТАВЉА, ПРОМЕНА РАЧУНОВОДСТВЕНИХ ПОЛИТИКА И ИСПРАВКИ ГРЕШАКА ИЗ РАНИЈИХ ПЕРИОДА	1048		
	П. ДОБИТАК ПРЕ ОПОРЕЗИВАЊА (1045 - 1046 + 1047 - 1048) ≥ 0	1049	1,050	73
	Р. ГУБИТАК ПРЕ ОПОРЕЗИВАЊА (1046 - 1045 + 1048 - 1047) ≥ 0	1050		
	С. ПОРЕЗ НА ДОБИТАК			
721	И. ПОРЕСКИ РАСХОД ПЕРИОДА	1051		
722 дуг. салдо	II. ОДЛОЖЕНИ ПОРЕСКИ РАСХОДИ ПЕРИОДА	1052	256	
722 пот. салдо	III. ОДЛОЖЕНИ ПОРЕСКИ ПРИХОДИ ПЕРИОДА	1053		
723	Т. ИСПЛАЋЕНА ЛИЧНА ПРИМАЊА ПОСЛОДАВЦА	1054		
	Ћ. НЕТО ДОБИТАК (1049 - 1050 - 1051 - 1052 + 1053 - 1054) ≥ 0	1055	794	
	У. НЕТО ГУБИТАК (1050 - 1049 + 1051 + 1052 - 1053 + 1054) ≥ 0	1056		
	I. НЕТО ДОБИТАК КОЈИ ПРИПАДА УЧЕШЋИМА БЕЗ ПРАВА КОНТРОЛЕ	1057		
	II. НЕТО ДОБИТАК КОЈИ ПРИПАДА МАТИЧНОМ ПРАВНОМ ЛИЦУ	1058		
	III. НЕТО ГУБИТАК КОЈИ ПРИПАДА УЧЕШЋИМА БЕЗ ПРАВА КОНТРОЛЕ	1059		
	IV. НЕТО ГУБИТАК КОЈИ ПРИПАДА МАТИЧНОМ ПРАВНОМ ЛИЦУ	1060		
	V. ЗАРАДА ПО АКЦИЈИ			
	1. Основна зарада по акцији	1061		
	2. Умањена (разводњена) зарада по акцији	1062		



**ИЗВЕШТАЈ О ТОКОВИМА ГОТОВИНЕ**  
**у периоду од 01.01. до 31.12.2021. године**

у 000 динара

ПОЗИЦИЈА	АОП	План 01.01-31.12.2021.	Реализација (процена) 01.01-31.12.2021.
1	2	3	4
<b>А. ТОКОВИ ГОТОВИНЕ ИЗ ПОСЛОВНИХ АКТИВНОСТИ</b>			
<b>I. Приливи готовине из пословних активности (1 до 4)</b>	3001	158504	178821
1. Продаја и примљени аванси у земљи	3002	123502	154237
2. Продаја и примљени аванси у иностранству	3003		
3. Примљене камате из пословних активности	3004	600	134
4. Остали приливи из редовног пословања	3005	32402	24250
<b>II. Одливи готовине из пословних активности (1 до 8)</b>	3006	143832	164356
1. Исплате добављачима и дати аванси у земљи	3007	64424	83821
2. Исплате добављачима и дати аванси у иностранству	3008		
3. Зараде, накнаде зарада и остали лични расходи	3009	79108	66800
4. Плаћене камате у земљи	3010		18
5. Плаћене камате у иностранству	3011		
6. Порез на добитак	3012		4995
7. Одливи по основу осталих јавних прихода	3013		8722
8. Остали одливи из пословних активности	3014		
III. Нето прилив готовине из пословних активности (I - II)	3015		14265
IV. Нето одлив готовине из пословних активности (II - I)	3016		
<b>Б. ТОКОВИ ГОТОВИНЕ ИЗ АКТИВНОСТИ ИНВЕСТИРАЊА</b>			
<b>I. Приливи готовине из активности инвестирања (1 до 6)</b>	3017		0
1. Продаја акција и удела	3018		
2. Продаја нематеријалне имовине, некретнина, постројења, опреме и биолошких средстава	3019		
3. Остали финансијски пласмани	3020		
4. Примљене камате из активности инвестирања	3021		
5. Примљене дивиденде	3022		
<b>II. Одливи готовине из активности инвестирања (1 до 3)</b>	3023	12000	12270
1. Куповина акција и удела	3024		
2. Куповина нематеријалне имовине, некретнина, постројења, опреме и биолошких средстава	3025	12000	12270
3. Остали финансијски пласмани	3026		
III. Нето прилив готовине из активности инвестирања (I - II)	3027		
IV. Нето одлив готовине из активности инвестирања (II - I)	3028	12000	12270
<b>В. ТОКОВИ ГОТОВИНЕ ИЗ АКТИВНОСТИ ФИНАНСИРАЊА</b>			
<b>I. Приливи готовине из активности финансирања (1 до 7)</b>	3029		
1. Увећање основног капитала	3030		
2. Дугорочни кредити у земљи	3031		
3. Дугорочни кредити у иностранству	3032		
4. Краткорочни кредити у земљи	3033		
5. Краткорочни кредити у иностранству	3034		
6. Остале дугорочне обавезе	3035		
7. Остале краткорочне обавезе	3036		

ПОЗИЦИЈА	АОП	План 01.01-31.12.2021.	Реализација (процена) 01.01-31.12.2021.
1	2	3	4
I. Одлив готовине из активности финансирања (1 до 8)	3037		
1. Откуп сопствених акција и удела	3038		
2. Дугорочни кредити у земљи	3039		
3. Дугорочни кредити у иностранству	3040		
4. Краткорочни кредити у земљи	3041		
5. Краткорочни кредити у иностранству	3042		
6. Остале обавезе	3043		
7. Финансијски лизинг	3044		
8. Исплаћене дивиденде	3045		
III. Нето прилив готовине из активности финансирања (I - II)	3046		
IV. Нето одлив готовине из активности финансирања (II - I)	3047		
Г. СВЕГА ПРИЛИВ ГОТОВИНЕ (3001 + 3017 + 3029)	3048	156504	178621
Д. СВЕГА ОДЛИВ ГОТОВИНЕ (3006 + 3023 + 3037)	3049	155532	176626
Ђ. НЕТО ПРИЛИВ ГОТОВИНЕ (3048 - 3049) ≥ 0	3050	972	1995
Е. НЕТО ОДЛИВ ГОТОВИНЕ (3049 - 3048) ≥ 0	3051		
Ж. ГОТОВИНА НА ПОЧЕТКУ ОБРАЧУНСКОГ ПЕРИОДА	3052	2139	11723
З. ПОЗИТИВНЕ КУРСНЕ РАЗЛИКЕ ПО ОСНОВУ ПРЕРАЧУНА ГОТОВИНЕ	3053		
И. НЕГАТИВНЕ КУРСНЕ РАЗЛИКЕ ПО ОСНОВУ ПРЕРАЧУНА ГОТОВИНЕ	3054		
Ј. ГОТОВИНА НА КРАЈУ ОБРАЧУНСКОГ ПЕРИОДА (3050 - 3051 + 3052 + 3053 - 3054)	3055	3111	13718





## Приказ планираних и реализованих индикатора пословања

у 000 динара

		2019. година	2020. година	2021. година	2022. година
Укупни капитал	План	34,663	66,772	80,123	90,031
	Реализација	71,681	80873	88539	-
	% одступања реализације од плана	+107%		9%	-
	% одступања реализације у односу на реализацију претходне године	0%	-7%	9%	
Укупна имовина	План	93,980	96,847	130,881	113,756
	Реализација	71,980	73980	109873	-
	% одступања реализације од плана	-23%		-19%	-
	% одступања реализације у односу на реализацију претходне године	0%	+35%	48%	
Пословни приходи	План	154,607	149,960	155,301	178,502
	Реализација	137,005	137,650	147787	-
	% одступања реализације од плана	89%	109%	-5%	-
	% одступања реализације у односу на реализацију претходне године				
Пословни расходи	План	169,284	155,871	169,571	183,180
	Реализација	116,373	135,912	141545	-
	% одступања реализације од плана	69%	115%	-19%	-
	% одступања реализације у односу на реализацију претходне године				
Пословни резултат	План	323	-5,911	-14,270	-4,678
	Реализација	6,892	1,738	6242	-
	% одступања реализације од плана	2134%	-340%		-
	% одступања реализације у односу на реализацију претходне године				
Нето резултат	План	1,300	1,453	794	1,492
	Реализација	5,858	1,544	73	-
	% одступања реализације од плана	451%	94%		-
	% одступања реализације у односу на реализацију претходне године				
Број запослених на дан 31.12.	План	75	75	75	75
	Реализација	64	65	72	-
	% одступања реализације од плана	-11	1%	10%	-
	% одступања реализације у односу на реализацију претходне године				
Просечна нето зарада	План	46,446	52,318	59,352	63,218
	Реализација	40,904	51,455	54203	-
	% одступања реализације од плана	88%	102%	5%	-
	% одступања реализације у односу на реализацију претходне године				
Инвестиције	План				
	Реализација			-	-
	% одступања реализације од плана	0%	0%	-	-
	% одступања реализације у односу на реализацију претходне године	0%	0%	0%	

Напомена: У последњој колони код % одступања реализације у односу на реализацију претходне године, пореде се план за 2022. годину и реализација из 2021. године.

Просечна нето зарада = збир свих исплаћених нето зарада у години / 12 / број запослених

	2019. година реализација	2020. година реализација	2021. година реализација (процена)	План 2022. година
ЕБИТДА	-7700	-9791	-7676	-7008
ROA	8.14	2.09	0.09	1.84
ROE	618.58	1544	73	1.66
Оперативни новчани ток	18553	5605	14265	13693
Дуг / капитал	0.543142347	0.38155988	0.339448458	0.26352034
Ликвидност	0.248387953	2.40338696	1.190779936	8.819
% зарада у пословним приходима	59.39	70.73	69.47	68.27

у 000 динара

	Стање на дан 31.12.2019.	Стање на дан 31.12.2020.	Стање на дан 31.12.2021.	План на дан 31.12.2022.
Кредитно задужење без гаранције државе				
Кредитно задужење са гаранцијом државе				
Укупно кредитно задужење				

у 000 динара

		2019. година	2020. година	2021. година	План 2022. година
Субвенције	План	26980	16360	15000	
	Пренето		-	14890	-
	Реализовано	26980	16360	14890	-
Остали приходи из буџета	План				
	Пренето		-		-
	Реализовано		-		-
Укупно приходи из буџета	План	26980	16360	15000	
	Пренето			14890	
	Реализовано	26980	16360	14890	

#### НАПОМЕНА:

ЕБИТДА (Earnings before Interest, Taxes, Depreciation and Amortization) представља добитак предузећа пре опорезивања који се добија када се одузму само оперативни трошкови, а без искључивања трошкова камате и амортизације. Рачуна се тако што се добитак/губитак пре опорезивања коригује за расходе камата и амортизацију.

ROA (Return on Assets) - Стопа приноса средстава рачуна се: (нето добит / укупна средства) \*100

ROE (Return on Equity) - Стопа приноса капитала рачуна се: (нето добит / капитал)\*100

Оперативни новчани ток - новчани ток из пословних активности

Дуг / капитал представља однос укупног дуга (дугорочна резервисања и обавезе, одложене пореске обавезе и краткорочна резервисања и краткорочне обавезе) и капитала (укупна ставка из пасиве биланса стања) \*100.

Ликвидност представља однос (обртна средства / краткорочне обавезе)\*100.

% зарада у пословним приходима - (Трошкови зарада, накнада зарада и остали лични расходи / пословни приходи)\*100

## БИЛАНС СТАЊА на дан 31.12.2022. године

Прилог 5.

у 000 динара

Група рачуна / рачун	ПОЗИЦИЈА	АОП	Износ			
			План 31.03.2022.	План 30.06.2022.	План 30.09.2022.	План 31.12.2022.
1	2	3	4	5	6	7
	<b>АКТИВА</b>					
00	<b>A. УПИСАНИ А НЕУПЛАЋЕНИ КАПИТАЛ</b>	0001				
	<b>Б. СТАЛНА ИМОВИНА</b> (0003 + 0009 + 0017 + 0018 + 0028)	0002	80,912	81,212	81,212	81,212
01	<b>I. НЕМАТЕРИЈАЛНА ИМОВИНА</b> (0004 + 0005 + 0006 + 0007 + 0008)	0003	0	0	0	0
010	1. Улагања у развој	0004				
011, 012 и 014	2. Концесије, патенти, лиценце, робне и услужне марке, софтвер и остала нематеријална имовина	0005				
013	3. Гудвил	0006				
015 и 016	4. Нематеријална имовина узета у лизинг и нематеријална имовина у припреми	0007				
017	5. Аванси за нематеријалну имовину	0008				
02	<b>II. НЕКРЕТНИНЕ, ПОСТРОЈЕЊА И ОПРЕМА</b> (0010 + 0011 + 0012 + 0013 + 0014 + 0015 + 0016)	0009	80,912	81,212	81,212	81,212
020, 021 и 022	1. Земљиште и грађевински објекти	0010	6,847	6,847	6,847	6,847
023	2. Постројења и опрема	0011	69,700	70,000	70,000	70,000
024	3. Инвестиционе некретнине	0012				
025 и 027	4. Некретнине, постројења и опрема узети у лизинг и некретнине, постројења и опрема у припреми	0013	4,365	4,365	4,365	4,365
026 и 028	5. Остале некретнине, постројења и опрема и улагања на туђим некретнинама, постројењима и опреми	0014				
029 (део)	6. Аванси за некретнине, постројења и опрему у земљи	0015				
029 (део)	7. Аванси за некретнине, постројења и опрему у иностранству	0016				
03	<b>III. БИОЛОШКА СРЕДСТВА</b>	0017	0	0	0	0
04 и 05	<b>IV. ДУГОРОЧНИ ФИНАНСИЈСКИ ПЛАСМАНИ И ДУГОРОЧНА ПОТРАЖИВАЊА</b> (0018 + 0020 + 0021 + 0022 + 0023 + 0024 + 0025 + 0026 + 0027)	0018	0	0	0	0
040 (део), 041 (део) и 042 (део)	1. Учешћа у капиталу правних лица (осим учешћа у капиталу која се вреднују методом учешћа)	0019				
040 (део), 041 (део), 042 (део)	2. Учешћа у капиталу која се вреднују методом учешћа	0020				
043, 050 (део) и 051 (део)	3. Дугорочни пласмани матичном, зависним и осталим повезаним лицима и дугорочна потраживања од тих лица у земљи	0021				
044, 050 (део), 051 (део)	4. Дугорочни пласмани матичном, зависним и осталим повезаним лицима и дугорочна потраживања од тих лица у иностранству	0022				
045 (део) и 053 (део)	5. Дугорочни пласмани (дати кредити и зајмови) у земљи	0023				
045 (део) и 053 (део)	6. Дугорочни пласмани (дати кредити и зајмови) у иностранству	0024				
046	7. Дугорочна финансијска улагања (картије од вредности које се вреднују по амортизованом вредности)	0025				
047	8. Откупљене сопствене акције и откупљени сопствени удели	0026				
048, 052, 054, 055 и 056	9. Остали дугорочни финансијски пласмани и остала дугорочна потраживања	0027				
28 (део) осим 288	<b>V. ДУГОРОЧНА АКТИВНА ВРЕМЕНСКА РАЗГРАНИЧЕЊА</b>	0028				
288	<b>В. ОДЛОЖЕНА ПОРЕСКА СРЕДСТВА</b>	0029				
	<b>Г. ОБРТНА ИМОВИНА</b> (0031 + 0037 + 0038 + 0044 + 0048 + 0057 + 0058)	0030	32,715	33,380	40,941	32,544
Класа 1, осим групе рачуна 14	<b>I. ЗАЛИХЕ</b> (0032 + 0033 + 0034 + 0035 + 0036)	0031	6,325	6,350	9,450	9,475
10	1. Материјал, резервни делови, алат и ситан инвентар	0032	6,300	6,300	9,300	9,300
11 и 12	2. Неовршена производња и готови производи	0033				
13	3. Роба	0034				
150, 152 и 154	4. Плаћени аванси за залихе и услуге у земљи	0035	25	50	150	175
151, 153 и 155	5. Плаћени аванси за залихе и услуге у иностранству	0036				
14	<b>II. СТАЛНА ИМОВИНА КОЈА СЕ ДРЖИ ЗА ПРОДАЈУ И ПРЕСТАНАК ПОСЛОВАЊА</b>	0037				
20	<b>III. ПОТРАЖИВАЊА ПО ОСНОВУ ПРОДАЈЕ</b> (0039 + 0040 + 0041 + 0042 + 0043)	0038	13,014	12,009	12,825	6,158

Група рачуна, рачун	ПОЗИЦИЈА	АОП	Износ			
			План 31.03.2022.	План 30.06.2022.	План 30.09.2022.	План 31.12.2022.
204	1. Потраживања од купаца у земљи	0039	13,014	12,009	12,825	6,158
205	2. Потраживања од купаца у иностранству	0040				
200 и 202	3. Потраживања од матичног, зависних и осталих повезаних лица у земљи	0041				
201 и 203	4. Потраживања од матичног, зависних и осталих повезаних лица у иностранству	0042				
206	5. Остала потраживања по основу продаје	0043				
21, 22 и 27	IV. ОСТАЛА КРАТКОРОЧНА ПОТРАЖИВАЊА (0045 + 0046 + 0047)	0044				
21, 22 осим 223 и 224, и 27	1. Остала потраживања	0045				
223	2. Потраживања за више плаћен порез на добитак	0046				
224	3. Потраживања по основу преплаћених осталих пореза и доприноса	0047				
23	V. КРАТКОРОЧНИ ФИНАНСИЈСКИ ПЛАСМАНИ (0049 + 0050 + 0051 + 0052 + 0053 + 0054 + 0055 + 0056)	0048	0	0	0	0
230	1. Краткорочни кредити и пласмани - матично и зависна правна лица	0049				
231	2. Краткорочни кредити и пласмани - остала повезана правна лица	0050				
232, 234 (део)	3. Краткорочни кредити, зајмови и пласмани у земљи	0051				
233, 234 (део)	4. Краткорочни кредити, зајмови и пласмани у иностранству	0052				
235	5. Хартије од вредности које се вреднују по амортизованом вредности	0053				
236 (део)	6. Финансијска средства која се вреднују по фер вредности кроз Биланс успеха	0054				
237	7. Откупљене сопствене акције и откупљени сопствени удели	0055				
236 (део), 238 и 239	8. Остали краткорочни финансијски пласмани	0056				
24	VI. ГОТОВИНА И ГОТОВИНСКИ ЕКВИВАЛЕНТИ	0057	13,251	14,771	16,291	12,411
28 (део), осим 288	VII. КРАТКОРОЧНА АКТИВНА ВРЕМЕНСКА РАЗГРАНИЧЕЊА	0058	125	250	2,375	4,500
	Д. УКУПНА АКТИВА = ПОСЛОВНА ИМОВИНА (0001 + 0002 + 0029 + 0030)	0059	113,627	114,592	122,153	113,756
88	Љ. ВАНБИЛАНСНА АКТИВА	0060				
	ПАСИВА					
	A. КАПИТАЛ (0402 + 0403 + 0404 + 0405 + 0406 - 0407 + 0408 + 0411 - 0412) ≥ 0	0401	91,723	91,348	92,281	90,031
30, осим 306	I. ОСНОВНИ КАПИТАЛ	0402	100	100	100	100
31	II. УПИСАНИ А НЕУПЛАЋЕНИ КАПИТАЛ	0403				
306	III. ЕМИСИОНА ПРЕМИЈА	0404				
32	IV. РЕЗЕРВЕ	0405	847	847	847	847
330 и потражени салдо рачуна 331, 332, 333, 334, 335, 336 и 337	V. ПОЗИТИВНЕ РЕВАЛОРИЗАЦИОНЕ РЕЗЕРВЕ И НЕРЕАЛИЗОВАНИ ДОБИЦИ ПО ОСНОВУ ФИНАНСИЈСКИХ СРЕДСТАВА И ДРУГИХ КОМПОНЕНТИ ОСТАЛОГ СВЕОБУХВАТНОГ РЕЗУЛТАТА	0406				
дуговни салдо рачуна 331, 332, 333, 334, 335, 336 и 337	VI. НЕРЕАЛИЗОВАНИ ГУБИЦИ ПО ОСНОВУ ФИНАНСИЈСКИХ СРЕДСТАВА И ДРУГИХ КОМПОНЕНТИ ОСТАЛОГ СВЕОБУХВАТНОГ РЕЗУЛТАТА	0407				
34	VII. НЕРАСПОРЕЂЕНИ ДОБИТАК (0409 + 0410)	0408	90,776	90,401	91,334	89,084
340	1. Нераспоређени добитак ранијих година	0409	87,592	87,592	87,592	87,592
341	2. Нераспоређени добитак текуће године	0410	3,184	2,809	3,742	1,492
	VIII. УЧЕШЋА БЕЗ ПРАВА КОНТРОЛЕ	0411				
35	IX. ГУБИТАК (0413 + 0414)	0412				
350	1. Губитак ранијих година	0413				
351	2. Губитак текуће године	0414				
	B. ДУГОРОЧНА РЕЗЕРВИСАЊА И ДУГОРОЧНЕ ОБАВЕЗЕ (0416 + 0420 + 0428)	0415	0	0	0	0
40	I. ДУГОРОЧНА РЕЗЕРВИСАЊА (0417+0418+0419)	0416	0	0	0	0
404	1. Резервисања за накнаде и друге бенефиције запослених	0417				
400	2. Резервисања за трошкове у гарантном року	0418				
40, осим 400 и 404	3. Остала дугорочна резервисања	0419				



Група рачуна, рачун	ПОЗИЦИЈА	АОП	Износ			
			План 31.03.2022.	План 30.06.2022.	План 30.09.2022.	План 31.12.2022.
41	II. ДУГОРОЧНЕ ОБАВЕЗЕ (0421 + 0422 + 0423 + 0424 + 0425 + 0426 + 0427)	0420	0	0	0	0
410	1. Обавезе које се могу конвертовати у капитал	0421				
411 (део) и 412 (део)	2. Дугорочни кредити и остале дугорочне обавезе према матичном, зависним и осталим повезаним лицима у земљи	0422				
411 (део) и 412 (део)	3. Дугорочни кредити и остале дугорочне обавезе према матичном, зависним и осталим повезаним лицима у иностранству	0423				
414 и 416 (део)	4. Дугорочни кредити, зајмови и обавезе по основу лизинга у земљи	0424				
415 и 416 (део)	5. Дугорочни кредити, зајмови и обавезе по основу лизинга у иностранству	0425				
413	6. Обавезе по емитованим хартијама од вредности	0426				
419	7. Остале дугорочне обавезе	0427				
49 (део), осим 498 и 495 (део)	III. ДУГОРОЧНА ПАСИВНА ВРЕМЕНСКА РАЗГРАНИЧЕЊА	0428				
498	В. ОДЛОЖЕНЕ ПОРЕСКЕ ОБАВЕЗЕ	0429				
495 (део)	Г. ДУГОРОЧНИ ОДЛОЖЕНИ ПРИХОДИ И ПРИМЉЕНЕ ДОНАЦИЈЕ	0430				
	Д. КРАТКОРОЧНА РЕЗЕРВИСАЊА И КРАТКОРОЧНЕ ОБАВЕЗЕ (0432 + 0433 + 0441 + 0442 + 0449 + 0453 + 0454)	0431	21,904	23,244	29,872	23,725
467	И. КРАТКОРОЧНА РЕЗЕРВИСАЊА	0432				
42, осим 427	II. КРАТКОРОЧНЕ ФИНАНСИЈСКЕ ОБАВЕЗЕ (0434 + 0435 + 0436 + 0437 + 0438 + 0439 + 0440)	0433				
420 (део) и 421 (део)	1. Обавезе по основу кредита према матичном, зависним и осталим повезаним лицима у земљи	0434				
420 (део) и 421 (део)	2. Обавезе по основу кредита према матичном, зависним и осталим повезаним лицима у иностранству	0435				
422 (део), 424 (део), 425 (део), и 428 (део)	3. Обавезе по основу кредита и зајмова од лица која нису домаће банке	0436				
422 (део), 424 (део), 425 (део) и 428 (део)	4. Обавезе по основу кредита од домаћих банака	0437				
423, 424 (део), 425 (део) и 429 (део)	5. Кредити, зајмови и обавезе из иностранства	0438				
426	6. Обавезе по краткорочним хартијама од вредности	0439				
428	7. Обавезе по основу финансијских деривата	0440				
430	III. ПРИМЉЕНИ АВАНСИ, ДЕПОЗИТИ И КАУЦИЈЕ	0441				
43, осим 430	IV. ОБАВЕЗЕ ИЗ ПОСЛОВАЊА (0443 + 0444 + 0445 + 0446 + 0447 + 0448)	0442	597	1,010	1,501	1,916
431 и 433	1. Обавезе према добављачима - матична, зависна правна лица и остала повезана лица у земљи	0443				
432 и 434	2. Обавезе према добављачима - матична, зависна правна лица и остала повезана лица у иностранству	0444				
435	3. Обавезе према добављачима у земљи	0445	597	1,010	1,501	1,916
436	4. Обавезе према добављачима у иностранству	0446				
439 (део)	5. Обавезе по менџама	0447				
439 (део)	6. Остале обавезе из пословања	0448				
44, 45, 46, осим 467, 47 и 48	V. ОСТАЛЕ КРАТКОРОЧНЕ ОБАВЕЗЕ (0450 + 0451 + 0452)	0449	1,592	2,519	8,656	2,094
44, 45 и 46 осим 467	1. Остале краткорочне обавезе	0450	237	809	7,191	274
47, 48 осим 481	2. Обавезе по основу пореза на додату вредност и осталих јавних прихода	0451	1,300	1,600	1,300	1,600
481	3. Обавезе по основу пореза на добитак	0452	55	110	185	220
427	VI. ОБАВЕЗЕ ПО ОСНОВУ СРЕДСТАВА НАМЕЊЕНИХ ПРОДАЈИ И СРЕДСТАВА ПОСЛОВАЊА КОЈЕ ЈЕ ОБУСТАВЉЕНО	0453				
49 (део) осим 498	VII. КРАТКОРОЧНА ПАСИВНА ВРЕМЕНСКА РАЗГРАНИЧЕЊА	0454	19,715	19,715	19,715	19,715
	Ђ. ГУБИТАК ИЗНАД ВИСИНЕ КАПИТАЛА (0415 + 0429 + 0430 + 0431 - 0059) ≥ 0 = 0407 + 0412 - 0402 - 0403 - 0404 - 0405 - 0406 - 0408 - 0411) ≥ 0	0455				
	Е. УКУПНА ПАСИВА (0401 + 0415 + 0429 + 0430 + 0431 - 0455)	0456	113,627	114,592	122,153	113,756
89	Ж. ВАНБИЛАНСНА ПАСИВА	0457				

**БИЛАНС УСПЕХА**  
за период од 01.01.2022. до 31.12.2022. године

у 000 динара

Група рачуна, рачун	ПОЗИЦИЈА	АОП	Износ			
			План 01.01-31.12.2022.	План 01.01-30.09.2022.	План 01.01-30.09.2022.	План 01.01-31.12.2022.
1	2	3	4	5	6	7
	<b>A. ПОСЛОВНИ ПРИХОДИ</b> (1002 + 1005 + 1008 + 1009 + 1010 + 1011 + 1012)	1001	49,123	89,646	133,719	178,502
60	I. ПРИХОДИ ОД ПРОДАЈЕ РОБЕ (1003 + 1004)	1002	0	0	0	0
600, 602 и 604	1. Приходи од продаје робе на домаћем тржишту	1003				
601, 603 и 605	2. Приходи од продаје робе на иностраном тржишту	1004				
61	II. ПРИХОДИ ОД ПРОДАЈЕ ПРОИЗВОДА И УСЛУГА (1006 + 1007)	1005	49,123	89,646	133,719	178,502
610, 612 и 614	1. Приходи од продаје производа и услуга на домаћем тржишту	1006	49,123	89,646	133,719	178,502
611, 613 и 615	2. Приходи од продаје производа и услуга на иностраном тржишту	1007				
62	III. ПРИХОДИ ОД АКТИВИРАЊА УЧИНАКА И РОБЕ	1008				
630	IV. ПОВЕЋАЊЕ ВРЕДНОСТИ ЗАЛИХА НЕДОВРШЕНИХ И ГОТОВИХ ПРОИЗВОДА	1009				
631	V. СМАЊЕЊЕ ВРЕДНОСТИ ЗАЛИХА НЕДОВРШЕНИХ И ГОТОВИХ ПРОИЗВОДА	1010				
64 и 65	VI. ОСТАЛИ ПОСЛОВНИ ПРИХОДИ	1011				
68, осим 683, 685 и 686	VII. ПРИХОДИ ОД УСКЛАЂИВАЊА ВРЕДНОСТИ ИМОВИНЕ (ОСИМ ФИНАНСИЈСКЕ)	1012				
	<b>B. ПОСЛОВНИ РАСХОДИ</b> (1014 + 1016 + 1018 + 1020 + 1021 + 1022 + 1023 + 1024)	1013	46,164	91,087	136,897	183,180
60	I. НАБАВНА ВРЕДНОСТ ПРОДАТЕ РОБЕ	1014				
61	II. ТРОШКОВИ МАТЕРИЈАЛА, ГОРИВА И ЕНЕРГИЈЕ	1015	7,500	15,000	23,500	31,000
62	III. ТРОШКОВИ ЗАРАДА, НАКНАДА ЗАРАДА И ОСТАЛИ ЛИЧНИ РАСХОДИ (1017 + 1018 + 1019)	1016	32,360	62,205	92,037	121,668
620	1. Трошкови зарада и накнада зарада	1017	19,458	40,267	60,895	81,164
621	2. Трошкови пореза и доприноса на зарада и накнада зарада	1018	3,483	7,207	10,901	14,528
62, осим 620 и 621	3. Остали лични расходи и накнаде	1019	9,419	14,731	21,141	26,176
640	IV. ТРОШКОВИ АМОРТИЗАЦИЈЕ	1020	2,000	4,000	6,000	8,000
68, осим 683, 685 и 686	V. РАСХОДИ ОД УСКЛАЂИВАЊА ВРЕДНОСТИ ИМОВИНЕ (ОСИМ ФИНАНСИЈСКЕ)	1021				
63	VI. ТРОШКОВИ ПРОИЗВОДНИХ УСЛУГА	1022	2,804	6,882	10,460	17,312
64, осим 640	VII. ТРОШКОВИ РЕЗЕРВИСАЊА	1023				
66	VIII. НЕМАТЕРИЈАЛНИ ТРОШКОВИ	1024	1,500	3,000	4,000	5,000
	<b>B. ПОСЛОВНИ ДОБИТАК</b> (1001 - 1013) ≥ 0	1025	2,809	-1,541	-3,178	-4,678
	<b>Г. ПОСЛОВНИ ГУБИТАК</b> (1013 - 1001) ≥ 0	1026				
	<b>D. ФИНАНСИЈСКИ ПРИХОДИ</b> (1028 + 1029 + 1030 + 1031)	1027	1,150	3,300	3,450	8,600
660 и 661	I. ФИНАНСИЈСКИ ПРИХОДИ ИЗ ОДНОСА СА МАТИЧНИМ, ЗАВИСНИМ И ОСТАЛИМ ПОВЕЗАНИМ ЛИЦИМА	1028				
662	II. ПРИХОДИ ОД КАМАТА	1029				
663 и 664	III. ПОЗИТИВНЕ КУРСНЕ РАЗЛИКЕ И ПОЗИТИВНИ ЕФЕКТИ ВАЛУТНЕ КЛАУЗУЛЕ	1030				
665 и 669	IV. ОСТАЛИ ФИНАНСИЈСКИ ПРИХОДИ	1031	1,150	3,300	3,450	8,600
	<b>Ђ. ФИНАНСИЈСКИ РАСХОДИ</b> (1032 + 1034 + 1035 + 1036)	1032	125	250	375	500
680 и 681	I. ФИНАНСИЈСКИ РАСХОДИ ИЗ ОДНОСА СА МАТИЧНИМ, ЗАВИСНИМ И ОСТАЛИМ ПОВЕЗАНИМ ЛИЦИМА	1033				
682	II. РАСХОДИ КАМАТА	1034	125	250	375	500
683 и 684	III. НЕГАТИВНЕ КУРСНЕ РАЗЛИКЕ И НЕГАТИВНИ ЕФЕКТИ ВАЛУТНЕ КЛАУЗУЛЕ	1035				
685 и 689	IV. ОСТАЛИ ФИНАНСИЈСКИ РАСХОДИ	1036				
	<b>E. ДОБИТАК ИЗ ФИНАНСИРАЊА</b> (1027 - 1032) ≥ 0	1037	1,025	3,050	3,075	8,100
	<b>Ж. ГУБИТАК ИЗ ФИНАНСИРАЊА</b> (1032 - 1027) ≥ 0	1038				
683, 685 и 686	З. ПРИХОДИ ОД УСКЛАЂИВАЊА ВРЕДНОСТИ ФИНАНСИЈСКЕ ИМОВИНЕ КОЈА СЕ ИСКАЗУЈЕ ПО ФЕР ВРЕДНОСТИ КРОЗ БИЛАНС УСПЕХА	1039	500	2,700	5,695	6,570
683, 685 и 686	И. РАСХОДИ ОД УСКЛАЂИВАЊА ВРЕДНОСТИ ФИНАНСИЈСКЕ ИМОВИНЕ КОЈА СЕ ИСКАЗУЈЕ ПО ФЕР ВРЕДНОСТИ КРОЗ БИЛАНС УСПЕХА	1040	1,000	1,200	1,500	9,000
67	Ј. ОСТАЛИ ПРИХОДИ	1041				1,000
67	К. ОСТАЛИ РАСХОДИ	1042	300	300	350	500
	<b>Л. УКУПНИ ПРИХОДИ</b> (1001 + 1027 + 1039 + 1041)	1043				
	<b>Љ. УКУПНИ РАСХОДИ</b> (1013 + 1032 + 1040 + 1042)	1044				
	<b>М. ДОБИТАК ИЗ РЕДОВНОГ ПОСЛОВАЊА ПРЕ ОПОРЕЗИВАЊА</b> (1043 - 1044) ≥ 0	1045	3,184	2,809	3,742	1,492
	<b>Н. ГУБИТАК ИЗ РЕДОВНОГ ПОСЛОВАЊА ПРЕ ОПОРЕЗИВАЊА</b> (1044 - 1043) ≥ 0	1046				
69-69	Њ. ПОЗИТИВАН НЕТО ЕФЕКАТ НА РЕЗУЛТАТ ПО ОСНОВУ ДОБИТКА ПОСЛОВАЊА КОЈЕ СЕ ОБУСТАВЉА, ПРОМЕНА РАЧУНОВОДСТВЕНИХ ПОЛИТИКА И ИСПРАВКИ ГРЕШАКА ИЗ РАНИЈИХ ПЕРИОДА	1047				
69-69	О. НЕГАТИВАН НЕТО ЕФЕКАТ НА РЕЗУЛТАТ ПО ОСНОВУ ГУБИТКА ПОСЛОВАЊА КОЈЕ СЕ ОБУСТАВЉА, ПРОМЕНА РАЧУНОВОДСТВЕНИХ ПОЛИТИКА И ИСПРАВКИ ГРЕШАКА ИЗ РАНИЈИХ ПЕРИОДА	1048				

Група рачуна, рачун	ПОЗИЦИЈА	АОП	Износ			
			План 01.01-31.03.2022.	План 01.01-30.06.2022.	План 01.01-30.09.2022.	План 01.01-31.12.2022.
1	2	3	4	5	6	7
	<b>П. ДОБИТАК ПРЕ ОПОРЕЗИВАЊА</b> (1045 - 1046 + 1047 - 1048) ≥ 0	1049	3,184	2,809	3,742	1,492
	<b>Р. ГУБИТАК ПРЕ ОПОРЕЗИВАЊА</b> (1049 - 1045 + 1048 - 1047) ≥ 0	1050				
	<b>С. ПОРЕЗ НА ДОБИТАК</b>					
721	I. ПОРЕСКИ РАСХОД ПЕРИОДА	1051				
722 дуг. свгдо	II. ОДЛОЖЕНИ ПОРЕСКИ РАСХОДИ ПЕРИОДА	1052				
722 пот. свгдо	III. ОДЛОЖЕНИ ПОРЕСКИ ПРИХОДИ ПЕРИОДА	1053				
723	T. ИСПЛАЋЕНА ЛИЧНА ПРИМАЊА ПОСЛОДАВЦА	1054				
	<b>Љ. НЕТО ДОБИТАК</b> (1049 - 1050 - 1051 - 1052 + 1053 - 1054) ≥ 0	1055	3,184	2,809	3,742	1,492
	<b>У. НЕТО ГУБИТАК</b> (1055 - 1049 + 1051 + 1052 - 1053 + 1054) ≥ 0	1056				
	<b>I. НЕТО ДОБИТАК КОЈИ ПРИПАДА УЧЕШЋИМА БЕЗ ПРАВА КОНТРОЛЕ</b>	1057				
	<b>II. НЕТО ДОБИТАК КОЈИ ПРИПАДА МАТИЧНОМ ПРАВНОМ ЛИЦУ</b>	1058				
	<b>III. НЕТО ГУБИТАК КОЈИ ПРИПАДА УЧЕШЋИМА БЕЗ ПРАВА КОНТРОЛЕ</b>	1059				
	<b>IV. НЕТО ГУБИТАК КОЈИ ПРИПАДА МАТИЧНОМ ПРАВНОМ ЛИЦУ</b>	1060				
	<b>V. ЗАРАДА ПО АКЦИЈИ</b>					
	1. Основна зарада по акцији	1061				
	2. Умањена (разводњена) зарада по акцији	1062				

**ИЗВЕШТАЈ О ТОКОВИМА ГОТОВИНЕ**  
у периоду од 01.01. до 31.12.2022. године

у 000 динара

ПОЗИЦИЈА	АОП	Износ			
		План	План	План	План
		01.01-31.03.2022.	01.01-30.06.2022.	01.01-30.09.2022.	01.01-31.12.2022.
1	2	3	4	5	6
<b>A. ТОКОВИ ГОТОВИНЕ ИЗ ПОСЛОВНИХ АКТИВНОСТИ</b>					
<b>I. Приливи готовине из пословних активности (I до 4)</b>	3001	41,273	76,798	124,392	155,024
1. Продаја и примљени аванси у земљи	3002	33,763	62,978	101,862	124,434
2. Продаја и примљени аванси у иностранству	3003				
3. Примљене камате из пословних активности	3004	150	300	450	600
4. Остали приливи из редовног пословања	3005	7,360	13,520	22,080	29,990
<b>II. Одливи готовине из пословних активности (I до 8)</b>	3006	31,740	70,745	106,819	141,331
1. Исплате добављачима и дати аванси у земљи	3007	11,718	32,472	49,926	66,156
2. Исплате добављачима и дати аванси у иностранству	3008				
3. Зараде, накнаде зарада и остали лични расходи	3009	20,022	38,273	56,893	75,175
4. Плаћене камате у земљи	3010				
5. Плаћене камате у иностранству	3011				
6. Порез на добитак	3012				
7. Одливи по основу осталих јавних прихода	3013				
8. Остали одливи из пословних активности	3014				
<b>III. Нето прилив готовине из пословних активности (I - II)</b>	3015				
<b>IV. Нето одлив готовине из пословних активности (II - I)</b>	3016				
<b>B. ТОКОВИ ГОТОВИНЕ ИЗ АКТИВНОСТИ ИНВЕСТИРАЊА</b>					
<b>I. Приливи готовине из активности инвестирања (I до 5)</b>	3017				
1. Продаја акција и удела	3018				
2. Продаја нематеријалне имовине, некретнина, постројења, опреме и биолошких средстава	3019				
3. Остали финансијски пласмани	3020				
4. Примљене камате из активности инвестирања	3021				
5. Примљене дивиденде	3022				
<b>II. Одливи готовине из активности инвестирања (I до 3)</b>	3023	10,000	5,000	15,000	15,000
1. Куповина акција и удела	3024				
2. Куповина нематеријалне имовине, некретнина, постројења, опреме и биолошких средстава	3025	10,000	5,000	15,000	15,000
3. Остали финансијски пласмани	3026				
<b>III. Нето прилив готовине из активности инвестирања (I - II)</b>	3027				
<b>IV. Нето одлив готовине из активности инвестирања (II - I)</b>	3028	10,000	5,000	15,000	15,000
<b>B. ТОКОВИ ГОТОВИНЕ ИЗ АКТИВНОСТИ ФИНАНСИРАЊА</b>					
<b>I. Приливи готовине из активности финансирања (I до 7)</b>	3029				
1. Увећање основног капитала	3030				
2. Дугорочни кредити у земљи	3031				
3. Дугорочни кредити у иностранству	3032				
4. Краткорочни кредити у земљи	3033				
5. Краткорочни кредити у иностранству	3034				
6. Остале дугорочне обавезе	3035				
7. Остале краткорочне обавезе	3036				
<b>II. Одливи готовине из активности финансирања (I до 5)</b>	3037				
1. Откуп сопствених акција и удела	3038				
2. Дугорочни кредити у земљи	3039				
3. Дугорочни кредити у иностранству	3040				

ПОЗИЦИЈА	АОП	Износ			
		План	План	План	План
		01.01-31.03.2022.	01.01-30.06.2022.	01.01-30.09.2022.	01.01-31.12.2022.
1	2	3	4	5	6
4. Краткорочни кредити у земљи	3041				
5. Краткорочни кредити у иностранству	3042				
6. Остале обавезе	3043				
7. Финансијски лизинг	3044				
8. Исплаћене дивиденде	3045				
III. Нето прилив готовине из активности финансирања (I - II)	3046				
IV. Нето одлив готовине из активности финансирања (II - I)	3047				
Г. СВЕГА ПРИЛИВ ГОТОВИНЕ (3001 + 3017 + 3029)	3048	41,273	76,798	124,392	155,024
Д. СВЕГА ОДЛИВ ГОТОВИНЕ (3006 + 3023 + 3037)	3049	41,740	75,745	121,819	156,331
Ђ. НЕТО ПРИЛИВ ГОТОВИНЕ (3048 - 3049) ≥ 0	3050		1,053	2,573	
Е. НЕТО ОДЛИВ ГОТОВИНЕ (3049 - 3048) ≥ 0	3051	467			1,307
Ж. ГОТОВИНА НА ПОЧЕТКУ ОБРАЧУНСКОГ ПЕРИОДА	3052	13,718	13,718	13,718	13,718
З. ПОЗИТИВНЕ КУРСНЕ РАЗЛИКЕ ПО ОСНОВУ ПРЕРАЧУНА ГОТОВИНЕ	3053				
И. НЕГАТИВНЕ КУРСНЕ РАЗЛИКЕ ПО ОСНОВУ ПРЕРАЧУНА ГОТОВИНЕ	3054				
Ј. ГОТОВИНА НА КРАЈУ ОБРАЧУНСКОГ ПЕРИОДА (3050 - 3051 + 3052 + 3053 - 3054)	3055	13,251	14,771	16,291	12,411

**СУБВЕНЦИЈЕ И ОСТАЛИ ПРИХОДИ ИЗ БУЏЕТА**

01.01.31.12.2021. године					у динарима
Приход	Планирано 1	Пренето из буџета 2	Реализовано (процена) 3	Неуtroшено 4 (2-3)	Износ неуtroшених средстава из ранијих година (у односу на претходну) 5
Субвенције	15,000,000	14,890,000	14,890,000		
Остали приходи из буџета*					
<b>УКУПНО</b>	<b>15,000,000</b>	<b>14,890,000</b>	<b>14,890,000</b>		

01.01. до 31.03.				01.01. до 30.09.		01.01. до 31.12.		у динарима
План за период 01.01.31.12.2022. године								
01.01. до 31.03.			01.01. до 30.06.			01.01. до 31.12.		
Субвенције								
Остали приходи из буџета*								
<b>УКУПНО</b>								

\* Под осталим приходима из буџета сматрају се сви приходи који нису субвенције (нпр. додела средстава из буџета по јавном позиву, конкурс и сл.).

## ТРОШКОВИ ЗАПОСЛЕНИХ

у дина

Р.бр.	Трошкови запослених	План 01.01-31.12.2021.	Реализација (процена) 01.01-31.12.2021.	План 01.01-31.03.2022.	План 01.01-30.06.2022.	План 01.01-30.09.2022.	План 01.01-31.12.22.
1.	Маса НЕТО зарада (зарада по одбитку припадајућих пореза и доприносима на терет запосленог)	51,430,135	46,831,781	13,639,879	28,226,947	42,687,720	56,895,900
2.	Маса БРУТО 1 зарада (зарада са припадајућим порезом и доприносима на терет запосленог)	73,366,812	66,807,106	19,457,745	40,266,687	60,895,465	81,163,910
3.	Маса БРУТО 2 зарада (зарада са припадајућим порезом и доприносима на терет послодавца)	86,499,476	78,765,577	22,940,682	47,474,424	71,795,753	95,692,250
4.	Број запослених по кадровској евиденцији - УКУПНО*	75	72	72	77	75	75
4.1.	- на неодређено време	73	71	71	76	74	74
4.2.	- на одређено време	2	1	1	1	1	1
5	Накнаде по уговору о делу	448,000	433,526	108,385	216,770	325,155	433,540
6	Број прималаца накнаде по уговору о делу*	1	1	1	1	1	1
7	Накнаде по ауторским уговорима						
8	Број прималаца накнаде по ауторским уговорима*						
9	Накнаде по уговору о привременим и повременим пословима	13,051,000	8,689,248	3,954,784	7,909,568	11,864,352	15,819,130
10	Број прималаца накнаде по уговору о привременим и повременим пословима*	16	8	17	17	17	17
11	Накнаде физичким лицима по основу осталих уговора	900,000		240,000	480,000	720,000	900,000
12	Број прималаца накнаде по основу осталих уговора*	1		1	1	1	1
13	Накнаде члановима скупштине						
14	Број чланова скупштине*						
15	Накнаде члановима надзорног одбора	1,485,124	1,415,124	353,781	707,562	1,061,343	1,415,124
16	Број чланова надзорног одбора*	3	3	3	3	3	3
17	Накнаде члановима Комисије за ревизију						
18	Број чланова Комисије за ревизију*						
19	Превоз запослених на посао и са посла	2,400,000	2,400,000	600,000	1,241,640	1,883,280	2,508,210
20	Дневнице на службеном путу	50,000		12,500	25,000	37,500	50,000
21	Накнаде трошкова на службеном путу						
22	Отпремнина за одлазак у пензију	1,100,000	466,229	250,000	250,000	250,000	750,000
23	Број прималаца отпремнине	4	2	1	1	1	3
24	Јубиларне награде	1,200,000	992,048				200,000
25	Број прималаца јубиларних награда	8	8				2
26	Смештај и исхрана на терену						
27	Помоћ радницима и породици радника	300,000	20,000	3,500,000	3,500,000	3,700,000	3,700,000
28	Стипендије						
29	Остале накнаде трошкова запосленима и осталим физичким лицима			400,000	400,000	400,000	400,000
30	Трошкови стручног усавршавања запослених						

\* Број запослених/прималаца/чланова последњег дана извештајног периода

\*\* позиције од 5 до 29 које се исказују у новчаним јединицама приказати у бруто износу

## Број запослених по секторима / организационим јединицама на дан 31.12.2021. године

Редни број	Сектор / Организациона јединица	Број систематизованих радних места	Број извршилаца	Број запослених по кадровској евиденцији	Број запослених на неодређено време	Број запослених на одређено време
1	Сектор заједничких послова	21	30	21	19	/
2	Сектор техничких послова	44	91	45	53	1
3						
4						
5						
6						
7						
8						
9						
10						
11						
12						
13						
14						
15						
16						
17						
18						
19						
20						
21						
...						
	<b>УКУПНО:</b>	<b>85</b>	<b>121</b>	<b>66</b>	<b>72</b>	<b>1</b>



## Квалификациона структура

Редни број	Опис	Запослени		Надзорни одбор / Скупштина	
		Број на дан 31.12.2021	Број на дан 31.12.2022	Број на дан 31.12.2021	Број на дан 31.12.2022
1	ВСС	2	2	2	2
2	ВС	1	1	1	1
3	ВКВ	/	/		
4	ССС	14	14		
5	КВ	12	13		
6	ПК	8	8		
7	НК	35	37		
УКУПНО		72	75	3	3

## Старосна структура

Редни број	Опис	Број запослених 31.12.2021	Број запослених 31.12.2022
1	До 30 година	3	5
2	30 до 40	15	17
3	40 до 50	23	23
4	50 до 60	25	24
5	Преко 60	6	6
УКУПНО		72	75
Просечна старост		47	46

## Структура по полу

Редни број	Опис	Запослени		Надзорни одбор / Скупштина	
		Број на дан 31.12.2021	Број на дан 31.12.2022	Број на дан 31.12.2021	Број на дан 31.12.2022
1	Мушки	53	55	2	2
2	Женски	19	20	1	1
УКУПНО		72	75	3	3

## Структура по времену у радном односу

Редни број	Опис	Број запослених 31.12.2021	Број запослених 31.12.2022
1	До 5 година	19	21
2	5 до 10	12	14
3	10 до 15	15	16
4	15 до 20	14	13
5	20 до 25	4	3
6	25 до 30	3	3
7	30 до 35	2	2
8	Преко 35	3	3
УКУПНО		72	75

## ДИНАМИКА ЗАПОШЉАВАЊА

Р. бр.	Основ одлива/пријема кадрова	Број запослених	Р. бр.	Основ одлива/пријема кадрова	Број запослених
	Стање на дан 31.12.2021. године	72		Стање на дан 30.06.2022. године	77
1	Одлив кадрова у периоду 01.01-31.03.2022.			Одлив кадрова у периоду 01.07-30.09.2022.	2
2	навести основ		1	Пензија	
3			2		
4			3		
	Пријем кадрова у периоду 01.01-31.03.2022.		4		
1	навести основ			Пријем кадрова у периоду 01.07-30.09.2022.	
2			1	навести основ	
	Стање на дан 31.03.2022. године	72	2		
				Стање на дан 30.09.2022. године	75
Р. бр.	Основ одлива/пријема кадрова	Број запослених	Р. бр.	Основ одлива/пријема кадрова	Број запослених
	Стање на дан 31.03.2022. године	72		Стање на дан 30.09.2022. године	75
1	Одлив кадрова у периоду 01.04-30.06.2022.			Одлив кадрова у периоду 01.10-31.12.2022.	
2	навести основ		1	навести основ	
3			2		
4			3		
	Пријем кадрова у периоду 01.04-30.06.2022.		4		
1	навести основ			Пријем кадрова у периоду 01.10-31.12.2022.	
2			1	навести основ	
	Стање на дан 30.06.2022. године	77	2		
				Стање на дан 31.12.2022. године	75

Исплаћена маса за зараде, број запослених и просечна зарада по месецима за 2021. годину\* - Бруто 1

Исплата по месецима 2021.	УКУПНО			СТАРОЗАПОСЛЕНИ**			НОВОЗАПОСЛЕНИ			ПОСЛОВОДСТВО		
	Број запослених	Маса зарада	Просечна зарада	Број запослених	Маса зарада	Просечна зарада	Број запослених	Маса зарада	Просечна зарада	Број запослених	Маса зарада	Просечна зарада
I	65	4,918,248	75,665	63	4,692,955	74,491	1	66,987	66,987	1	198,306	198,306
II	68	4,823,828	70,939	64	4,575,842	71,498	3	83,518	27,839	1	164,468	164,468
III	67	5,303,111	79,151	63	4,903,270	77,830	3	242,056	80,685	1	157,785	157,785
IV	66	5,285,059	80,077	62	4,858,713	78,366	3	251,931	83,977	1	174,455	174,455
V	66	5,401,925	81,847	62	4,991,884	80,514	3	235,367	78,456	1	174,674	174,674
VI	66	5,316,879	80,559	62	4,905,324	79,118	3	231,774	77,258	1	179,781	179,781
VII	71	5,420,607	76,347	62	4,718,879	76,111	8	524,742	65,593	1	176,986	176,986
VIII	72	5,478,966	76,097	63	4,725,342	75,005	8	581,359	72,670	1	172,265	172,265
IX	71	5,492,687	77,362	62	4,722,991	76,177	8	601,629	75,204	1	168,067	168,067
X	71	5,229,258	73,652	62	4,537,119	73,179	8	521,547	65,193	1	170,592	170,592
XI	71	5,771,074	81,283	62	4,954,957	80,080	8	641,697	80,212	1	164,420	164,420
XII	71	5,685,467	80,077	62	4,895,554	78,799	8	627,648	78,456	1	172,265	172,265
УКУПНО	825	64,127,149	933,056	749	57,482,830	921,168	64	4,610,255	852,530	12	2,034,064	2,034,064
ПРОСЕК	69	5,343,929	77,755	62	4,790,236	76,764	5	384,188	71,044	1	169,505	169,505

\* исплата са проценком до краја године

\*\* старозапослени у 2021. години су они запослени који су били у радном односу у децембру 2020. године

Планирана маса за зараде, број запослених и просечна зарада по месецима за 2022. годину - Бруто 1

План по месецима 2022.	УКУПНО			СТАРОЗАПОСЛЕНИ**			НОВОЗАПОСЛЕНИ			ПОСЛОВОДСТВО		
	Број запослених	Маса зарада	Просечна зарада	Број запослених	Маса зарада	Просечна зарада	Број запослених	Маса зарада	Просечна зарада	Број запослених	Маса зарада	Просечна зарада
I	72	6,485,915	90,082	71	6,296,872	88,688				1	189,043	189,043
II	72	6,485,915	90,082	71	6,298,840	88,716				1	187,075	187,075
III	72	6,485,915	90,082	71	6,293,491	88,641				1	192,424	192,424
IV	77	6,936,314	90,082	71	6,303,106	88,776	5	444,165	88,833	1	189,043	189,043
V	77	6,936,314	90,082	71	6,300,892	88,745	5	444,165	88,833	1	191,257	191,257
VI	77	6,936,314	90,082	71	6,300,892	88,745	5	444,165	88,833	1	191,257	191,257
VII	77	6,936,314	90,082	71	6,300,892	88,745	5	444,165	88,833	1	191,257	191,257
VIII	77	6,936,314	90,082	71	6,299,725	88,729	5	444,165	88,833	1	192,424	192,424
IX	75	6,756,150	90,082	69	6,120,728	88,706	5	444,165	88,833	1	191,257	191,257
X	75	6,756,150	90,082	69	6,122,942	88,738	5	444,165	88,833	1	189,043	189,043
XI	75	6,756,150	90,082	69	6,120,728	88,706	5	444,165	88,833	1	191,257	191,257
XII	75	6,756,150	90,082	69	6,120,728	88,706	5	444,165	88,833	1	191,257	191,257
УКУПНО	901	81,163,915	1,080,984	844	74,879,836	1,064,641	45	3997,485	799,497	12	2,286,594	2,286,594
ПРОСЕК	75	6,763,660	90,082	70	6,239,986	88,720	5	444,165	88,833	1	190,550	190,550

\* старозапослени у 2022. години су они запослени који су били у радном односу у децембру 2021. године

Планирана маса за зараде увећана за доприносе на зараде, број запослених и просечна зарада по месецима за 2022. годину - Бруто 2

у динарима

План по месецима 2022	УКУПНО			СТАРОЗАПОСЛЕНИ*			НОВОЗАПОСЛЕНИ			ПОСЛОВОДСТВО		
	Број запослених	Маса зарада	Просечна зарада	Број запослених	Маса зарада	Просечна зарада	Број запослених	Маса зарада	Просечна зарада	Број запослених	Маса зарада	Просечна зарада
I	72	7,646,894		71	7,424,012	104,563				1	222,882	222,882
II	72	7,646,894		71	7,426,332	104,596				1	220,562	220,562
III	72	7,646,894		71	7,420,025	104,507				1	226,869	226,869
IV	77	8,177,914		71	7,431,361	104,666			104,734	1	222,882	222,882
V	77	8,177,914		71	7,428,751	104,630			104,734	1	225,492	225,492
VI	77	8,177,914		71	7,428,751	104,630			104,734	1	225,492	225,492
VII	77	8,177,914		71	7,428,751	104,630			104,734	1	225,492	225,492
VIII	77	8,177,914		71	7,427,375	104,611			104,734	1	226,868	226,868
IX	75	7,965,501		69	7,216,338	104,584			104,734	1	225,492	225,492
X	75	7,965,501		69	7,218,948	104,622			104,734	1	222,882	222,882
XI	75	7,965,501		69	7,216,338	104,584			104,734	1	225,492	225,492
XII	75	7,965,501		69	7,216,338	104,584			104,734	1	225,492	225,492
УКУПНО	901	95,692,256		844	88,283,320	1,255,207			942,606	12	2,695,897	2,695,897
ПРОСЕК	75	7,974,354		70	7,356,943	104,601			104,734	5	523,671	224,658

\*старозапослени у 2022. години су они запослени који су били у радном односу у предузећу у децембру 2021. године

Распон исплаћених и планираних зарада

		Исплаћена у 2021. години		Планирана у 2022. години		У динарима	
		Бруто 1	Нето	Бруто 1	Нето	Бруто 1	Нето
Запослени без пословодства	Најнижа зарада	68541	49877	73836	51759		
	Највиша зарада	122636	87798	126790	88880		
Пословодство	Најнижа зарада	157785	112437	187075	131140		
	Највиша зарада	179781	127856	192424	134889		

Исплаћена маса за зараде, број запослених и просечна зарада по месецима  
од 01.01.2022. до \_\_\_\_\_ 2022. године - Бруто 1

у динарима

Реализација по месецима 2022.	УКУПНО			СТАРОЗАПОСЛЕНИ*			НОВОЗАПОСЛЕНИ			ПОСЛОВОДСТВО		
	Број запослених	Маса зарада	Просечна зарада	Број запослених	Маса зарада	Просечна зарада	Број запослених	Маса зарада	Просечна зарада	Број запослених	Маса зарада	Просечна зарада
I												
II												
III												
IV												
V												
VI												
VII												
VIII												
IX												
X												
XI												
XII												
УКУПНО												
ПРОСЕК												

\*старозапослени у 2022. години су они запослени који су били у радном односу у предузећу у децембру 2021. године

Исплаћена маса за зараде увећана за доприносе на зараде, број запослених и просечна зарада по месецима  
од 01.01.2022. до \_\_\_\_\_ 2022. године - Бруто 2

у динарима

Реализација по месецима 2022.	УКУПНО			СТАРОЗАПОСЛЕНИ*			НОВОЗАПОСЛЕНИ			ПОСЛОВОДСТВО		
	Број запослених	Маса зарада	Просечна зарада	Број запослених	Маса зарада	Просечна зарада	Број запослених	Маса зарада	Просечна зарада	Број запослених	Маса зарада	Просечна зарада
I												
II												
III												
IV												
V												
VI												
VII												
VIII												
IX												
X												
XI												
XII												
УКУПНО												
ПРОСЕК												

\*старозапослени у 2022. години су они запослени који су били у радном односу у предузећу у децембру 2021. године

## Накнаде Надзорног одбора / Скупштине у нето износу

у динари

Месец	Надзорни одбор / Скупштина реализација 2021. година				Надзорни одбор / Скупштина план 2022. година			
	Укупан износ	Накнада председника	Накнада члана	Број чланова	Укупан износ	Накнада председника	Накнада члана	Број чланова
	1+(2+3)	1	2	3	1+(2+3)	1	2	3
I	75,000	35,000	40,000	2	75,000	35,000	40,000	2
II	75,000	35,000	40,000	2	75,000	35,000	40,000	2
III	75,000	35,000	40,000	2	75,000	35,000	40,000	2
IV	75,000	35,000	40,000	2	75,000	35,000	40,000	2
V	75,000	35,000	40,000	2	75,000	35,000	40,000	2
VI	75,000	35,000	40,000	2	75,000	35,000	40,000	2
VII	75,000	35,000	40,000	2	75,000	35,000	40,000	2
VIII	75,000	35,000	40,000	2	75,000	35,000	40,000	2
IX	75,000	35,000	40,000	2	75,000	35,000	40,000	2
X	75,000	35,000	40,000	2	75,000	35,000	40,000	2
XI	75,000	35,000	40,000	2	75,000	35,000	40,000	2
XII	75,000	35,000	40,000	2	75,000	35,000	40,000	2
УКУПНО	900,000	420,000	480,000	24	900,000	420,000	480,000	24
ПРОСЕК	75,000	35,000	40,000	2	75,000	35,000	40,000	2

## Накнаде Надзорног одбора / Скупштине у бруто износу

у динари

Месец	Надзорни одбор / Скупштина реализација 2021. година				Надзорни одбор / Скупштина план 2022. година			
	Укупан износ	Накнада председника	Накнада члана	Број чланова	Укупан износ	Накнада председника	Накнада члана	Број чланова
	1+(2+3)	1	2	3	1+(2+3)	1	2	3
I	117,927	55,032	62,895	2	117,927	55,032	62,895	2
II	117,927	55,032	62,895	2	117,927	55,032	62,895	2
III	117,927	55,032	62,895	2	117,927	55,032	62,895	2
IV	117,927	55,032	62,895	2	117,927	55,032	62,895	2
V	117,927	55,032	62,895	2	117,927	55,032	62,895	2
VI	117,927	55,032	62,895	2	117,927	55,032	62,895	2
VII	117,927	55,032	62,895	2	117,927	55,032	62,895	2
VIII	117,927	55,032	62,895	2	117,927	55,032	62,895	2
IX	117,927	55,032	62,895	2	117,927	55,032	62,895	2
X	117,927	55,032	62,895	2	117,927	55,032	62,895	2
XI	117,927	55,032	62,895	2	117,927	55,032	62,895	2
XII	117,927	55,032	62,895	2	117,927	55,032	62,895	2
УКУПНО	1,415,124	660,384	754,740	24	1,415,124	660,384	754,740	24
ПРОСЕК	117,927	55,032	62,895	2	117,927	55,032	62,895	2







ПЛАНИРАНА ФИНАНСИЈСКА СРЕДСТВА ЗА НАБАВКУ ДОВАРА, РАДОВА И УСЛУГА

Редни број	ПОЗИЦИЈА	У динарима			
		Реализација (процена) у 2021. години	План 01.01-31.03.2022	План 01.01-30.06.2022	План 01.01-31.12.2022
<b>Добра</b>					
1.	Набавка горња евро дизел, БМБ безоловни	15.856.410,00	4.000.000,00	8.000.000,00	17.000.000,00
2.	Набавка резервних делова за грађ. машине и моторна возила	994.650,00	2.000.000,00	/	2.000.000,00
3.	Набавка уља и мазиња за грађ. машине и моторна возила	980.410,00	980.000,00	/	980.000,00
4.	Набавка грађевинског материјала	777.496,00	990.000,00	/	990.000,00
5.	Набавка ауто гума за грађ. машине и моторна возила	1.341.600,00	/	/	1.500.000,00
6.	Набавка ауто саветара пресе 7м3	14.890.000,00	/	/	/
7.	Набавка специјалних возила путем оперативног лиценца	/	40.000.000,00	/	40.000.000,00
8.	Набавка теретних возила путем оперативног лиценца	8.989.776,00	/	/	/
9.	Набавка пластичних капти за одлагање смећа 120 литара	936.800,00	7.000.000,00	/	7.000.000,00
10.	Набавка камена разних granulација	900.000,00	950.000,00	/	950.000,00
11.	Набавка електричне енергије	290.448,00	/	290.000,00	290.000,00
12.	Набавка рачунарске опреме	70.500,00	600.000,00	/	600.000,00
13.	Набавка канцеларијског материјала	196.000,00	250.000,00	/	250.000,00
14.	Набавка средстава за хигијену	122.772,00	200.000,00	/	200.000,00
15.	Набавка комуналних возила путем оперативног лиценца	/	/	/	45.000.000,00
...					
<b>Укупно добра:</b>		<b>46.346.662,00</b>	<b>58.970.000,00</b>	<b>8.290.000,00</b>	<b>116.780.000,00</b>
<b>Услуге</b>					
1	Услуге осигурања имовине лица	87.731,00	50.000,00	100.000,00	200.000,00
2	Услуге банкарске провизије	136.189,00	50.000,00	100.000,00	200.000,00
3	Услуге ревизора	104.000,00	150.000,00	150.000,00	150.000,00
4	Услуге чланарине	94.026,00	50.000,00	100.000,00	200.000,00
...					
<b>Укупно услуге:</b>		<b>421.956,00</b>	<b>300.000,00</b>	<b>450.000,00</b>	<b>750.000,00</b>
<b>Радови</b>					
1					
2					
...					
<b>Укупно радови:</b>		<b>46.768.618,00</b>	<b>57.270.000,00</b>	<b>8.740.000,00</b>	<b>117.510.000,00</b>
<b>УКУПНО: ДОБРА+УСЛУГЕ+РАДОВИ</b>					<b>117.510.000,00</b>

ПЛАН ИНВЕСТИЦИЙ

Коды БСД	Наименование	Средств инвестиций в основной капитал	Средств инвестиций в оборотный капитал	Средств инвестиций в прочие активы	Средств инвестиций в прочие активы	Средств инвестиций в прочие активы	Средств инвестиций в прочие активы	Итого средств инвестиций	План 2022 года				План 2023 года	План 2024 года	План 2025 года
									01.01-31.12.2022	01.01-31.12.2022	01.01-31.12.2022	01.01-31.12.2022			
	Структура (наименование)														
	Составная средства														
1	Положительные средства														
	Средства бюджета (по компании)														
	Остало														
2	Составная средства														
	Положительные средства														
	Средства бюджета (по компании)														
	Остало														
3	Составная средства														
	Положительные средства														
	Средства бюджета (по компании)														
	Остало														
4	Составная средства														
	Положительные средства														
	Средства бюджета (по компании)														
	Остало														
5	Составная средства														
	Положительные средства														
	Средства бюджета (по компании)														
	Остало														
	Итого инвестиций														

У 000 единиц

**СРЕДСТВА ЗА ПОСЕБНЕ НАМЕНЕ**

у динарима

Редни број	Позиција	План 2021. година	Реализација (процена) 2021. година	План 01.01-31.03.2022.	План 01.01-30.06.2022.	План 01.01-30.09.2022.	План 01.01-31.12.2022.
1.	Спонзорство						
2.	Донације			264,000			264,000
3.	Хуманитарне активности						
4.	Спортске активности						
5.	Репрезентација	60,000	60,000	15,000	30,000	45,000	60,000
6.	Реклама и пропаганда						
7.	Остало						